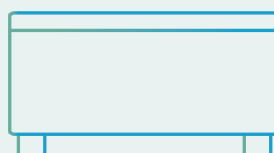


Fan coil enheder 2022 / 2023



Panasonics miljøvision 2050

For at opnå "et bedre liv" og "et bæredygtigt globalt miljø" arbejder Panasonic hen imod at producere energi, der overstiger den forbrugte energi, og udnytte den mere effektivt for at tilstræbe et samfund med ren energi og en mere behagelig livsstil.

2050



Energi forbrugt < Energi produceret

Et af initiativerne i Panasonics miljøvision 2050 er at tilbyde produkter med større energieffektivitet. I 2018 fejrede vi 60-årsdagen for vores Heating & Cooling Solutions-forretning. Takket være vores mangeårige erfaring har vi kunnet lancere en række produkter, der bidrager til at skabe et mere CO2-frit samfund.

Nuværende status på forbrugt energi og produceret energi

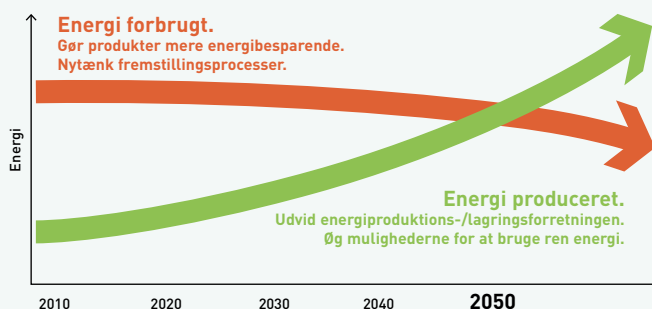
Energi forbrugt af Panasonics forretningsaktiviteter og produkter.

10 Energi forbrugt

Ren energi produceret og/eller gjort tilgængelig af Panasonic-produkter osv.

1 Energi produceret

Vi arbejder på at realisere miljøvision 2050





Projekter med og casestudies af Panasonic opvarmnings- og køleløsninger

Panasonic, en partner med den nødvendige viden og erfaring, så dine mål og miljøbehov kan blive opfyldt.



Integreret teknologi, som giver bedre arbejdsmiljø, nem installation, yderst effektiv ydelse og energibesparelse.

Vores primære mål er at levere distribuerede tjenester og B2B-integrerede løsninger.

Panasonic gør tingene nemmere for dig ved at tilbyde et centralt kontaktpunkt fra systemdesign og -vedligeholdelse. Takket være vores store erfaring inden for processer, teknologier og komplekse forretningsmodeller kan vi tilbyde effektive løsninger, som ikke blot reducerer omkostningerne, men også er effektive, brugervenlige, pålidelige og innovative. Desuden tilbyder vi vores kunder ekstra fordele ved at yde support i forbindelse med projekter til systemintegration, som vi tilbyder fra hele vores lange række af tjenester og løsninger.

Som global virksomhed har vi de økonomiske, logistiske og tekniske ressourcer, der skal til for at udvikle komplekse, omfattende løsninger, lokalt såvel som internationalt, og til at implementere dem til tiden og inden fra budgettet.



Aquarea-varmepumper leverer varme og varmt vand til nybyggeri af huse i landområder i Storbritannien. **Aquarea**



Det nye Hotel Vincci Gala med klasse-A-effektivitet, op til 70 % energibesparelse. Barcelona, Spanien. **ECOi - ECO G**



STEMCELL Technologies, et globalt bioteknologisk firma, installerede CO₂-kondenseringsenheder – CR-serien til kølerum på lageret. Frankrig. **Køling**



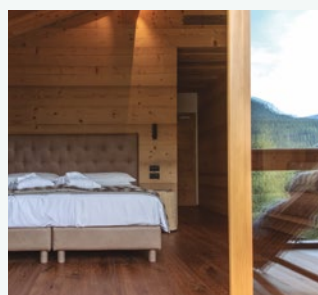
EDEKA-supermarkedet i Tyskland, det første supermarked, der bruger vedligeholdelsesfri nanoe™ X-teknologi til bedre indeluftkvalitet. Tyskland. **ECOi og nanoe™ X**



Aquarea T-CAP leverer en komplet løsning til opvarmning, køling og varmt brugsvand til renovering af et luksushus i Voorthuizen, Holland. **Aquarea**



CÉDRUS LIGET, et komplekst byggeri med lejligheder, penthouses, showrooms osv. Ungarn. **ECOi-W - ECOi - PACi**



Dolomiti Lodge Alverà-hotel med pæne træmøbler i Cortina d'Ampezzo, Italien. **ECOi**



Showroom for Liaigre, velkendt luksusdesignarkitekt i Paris, Frankrig. **ECOi**



Marina Village Greystones. 205 lejligheder og 153 huse. Irland. **Aquarea**



ITK Engineering GmbH. En innovativ kontorbygning i Tyskland. **ECOi - PACi**



En historisk bygning på Amsterdams Marineterrein. Holland. **ECOi-W**



Nolan's-supermarkedet i Irland installerer de første Panasonic CO₂-kondenseringsenheder i CR-serien til demoer. Irland. **Køling**

Et ønske om at udvikle produkter, der tilfører værdi



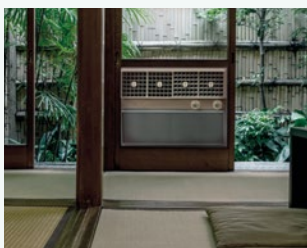
"Idet vi erkender vores ansvar som producenter, vil vi gøre vores yderste for at styrke fremskridt og udvikling af samfundet samt menneskers velfærd, og dermed være med til at forbedre livskvaliteten i hele verden."

Den grundlæggende ledelsesmålsætning fra Panasonic Corporation blev formuleret i 1929 af virksomhedens grundlægger, Konosuke Matsushita.

Panasonic bliver en af de første japanske fabrikanter af klimaanlæg i Europa.



Lancering af det første klimaanlæg til installation i boligen.



1958

Verdens første klimaanlæg udstyret med nanoe™



Introducerer det første gasdrevne VRF-klimaanlæg.



1985

1971

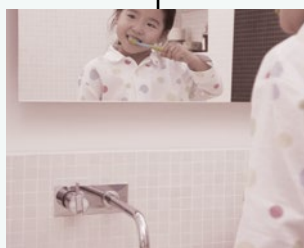
1975

1982

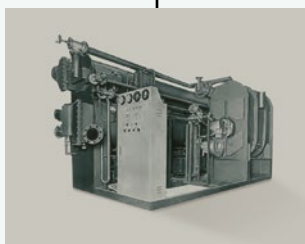
1989

2008

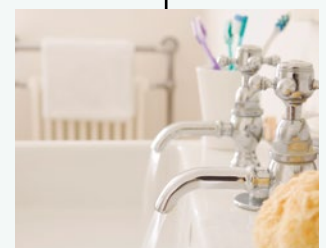
2010



Panasonic lancerer den første højeffektive luft-til-vand-varmepumpe i Japan.



Påbegynder produktion af absorptionskøleanlæg.



Nyt Aquarea. Panasonic introducerer Aquarea, et innovativt nyt lavenergisystem i Europa.



Introducerer verdens første VRF-system med 3 rør med samtidig opvarmning og køling.



Vitaliser fremtiden med luft

Vi har exceptionelle udfordringer i vor tid.

Hvis verden skal bevæge sig trygt fremad, skal den overvinde de alvorlige trusler fra de nye globale pandemier og nedbrydningen af miljøet. Den skal finde måder i lille og stor målestok til at reducere de belastninger, der påvirker folks sundhed og stabiliteten af deres samfund.

Hos Panasonic udnytter vi luftens kraft til at skabe positive forandringer.

Luft, der gavner krop og sind.

Luft, der giver energi til de steder, hvor folk samles for at arbejde og lege.

Luft, der reducerer vores byrde på jorden.

Med mere end et århundredes forskning og ekspertise til at vise os vej bruger vi luft til at åbne en mere håbefuldst og vital fremtid for alle.

Nye GHP-enheder.
Panasonics gasdrevne VRF-systemer er ideelle til projekter med energibegrænsning.



Nye VRF-systemer ECOi EX med ekstraordinær energibesparelse.



Panasonic lancerer en ny serie kølere under navnet ECOi-W.



Mini VRF R32 op til 10 varmepumper. Fremragende effektivitet i et kompakt kabinet.



2012

2015

2016

2018

2019

2020

2021

Forventninger til fremtiden



Det første hybridsystem med VRF og GHP i Europa.



CO₂-køleaggregater i Europa. Den ideelle løsning til supermarkeder, butikker og tankstationer.



nanoe™ X, teknologi, der benytter hydroxylradikaler. Bedre beskyttelse døgnet rundt.

100 % Panasonic, DNA'et i japansk håndværk

Vi anvender avancerede teknologier, der reelt gør livet bedre, og efterlever et uovertruffent engagement i produktkvalitet.

Panasonic bygger på den japanske tradition for kompromisløs, verdensomspændende kvalitetskontrol, udvikling og fremstilling af fine produkter og levering af dem til kunder overalt.

**JAPANSK
KVALITET**



Hos Panasonic mener vi, at det bedste klimaanlæg er et, der fungerer stille og effektivt i baggrunden og samtidig påvirker miljøet mindst muligt.

Folk, der bruger vores produkter, kan se frem til mange års høj kvalitetsdrift uden behov for konstant service. Som led i vores stringente design- og udviklingsproces gennemgår Panasonic klimaanlæg en række strenge tests for at sikre, at de er effektive og pålidelige på langt sigt. Enkeltdelene eller de færdige produkter testes for holdbarhed, vandtæthed, modstandsdygtighed over for stød og støj.

Takket være alle disse tidskrævende kvalitetstests overholder Panasonic klimaanlæg branchestandarder og -forskrifter i alle de lande, hvor de sælges.

International standardkvalitet

For at opretholde virksomhedens gode omdømme rundt om i verden bestræber Panasonic sig hele tiden på at tilbyde kvalitet med mindst mulig miljøpåvirkning.



Pålidelige dele, der overholder eller overgår branchestandarder

I alle de lande, hvor Panasonic klimaanlæg sælges, overholder vores produkter alle de obligatoriske branchestandarder og -forskrifter. Desuden gennemfører Panasonic strenge tests for at sikre, at delene og materialerne er holdbare. Styrken af det harpiksmateriale, der bruges i en propelblæser, dokumenteres i form af en trækprøve.



Overholdelse af stofbegrænsningerne i henhold til RoHS-direktivet og REACH-forordningen.

Panasonics produkter og anvendte materialer overholder nøje de begrænsninger af kemiske stoffer, som er fastsat i RoHS-direktivet eller REACH-forordningen. Under udviklingen og produktionen af vores dele foretages der strenge inspektioner af over 100 materialer for at sikre, at der ikke anvendes farlige stoffer.



Sofistikeret produktionsproces

Produktionslinjerne til Panasonics klimaanlæg anvender højt avanceret teknologi til fabriksautomatisering for at sikre, at produkterne fremstilles med fokus på kvalitet, så de opfylder forventningerne til pålidelighed og driftssikkerhed.

Holdbarhed

Hos Panasonic ved vi, hvor vigtig en lang brugslevetid med minimal vedligeholdelse er. Det er derfor, vi udsætter vores klimaanlæg for en lang række strenge holdbarhedstests.



Test af holdbarhed på langt sigt

For at sikre holdbarhed og stabil drift i mange år gennemfører vi en langsigtet, kontinuerlig driftstest under meget mere krævende forhold end de faktiske driftsforhold.



Pålidelighedstest af kompressorer

Efter den kontinuerlige driftstest fjerner vi kompressoren fra en udvalgt udendørsenhed, skiller den ad og undersøger de interne mekanismer og dele for potentielt svigt. Dette hjælper med at sikre den langsigtede ydeevne under ekstremt krævende forhold.



Vandtæthedstest

Enheden, som udsættes for regn og blæst, overholder IPX4-specifikationerne for vandtæthed. Printkortdele med kontakter indstøbes i harpiks for at undgå uønsket påvirkning, hvis de udsættes for vand (hvilket er usandsynligt).

Et klimaanlægsmærke, der er tillid til verden over

Panasonic - går foran inden for opvarmning og køling.

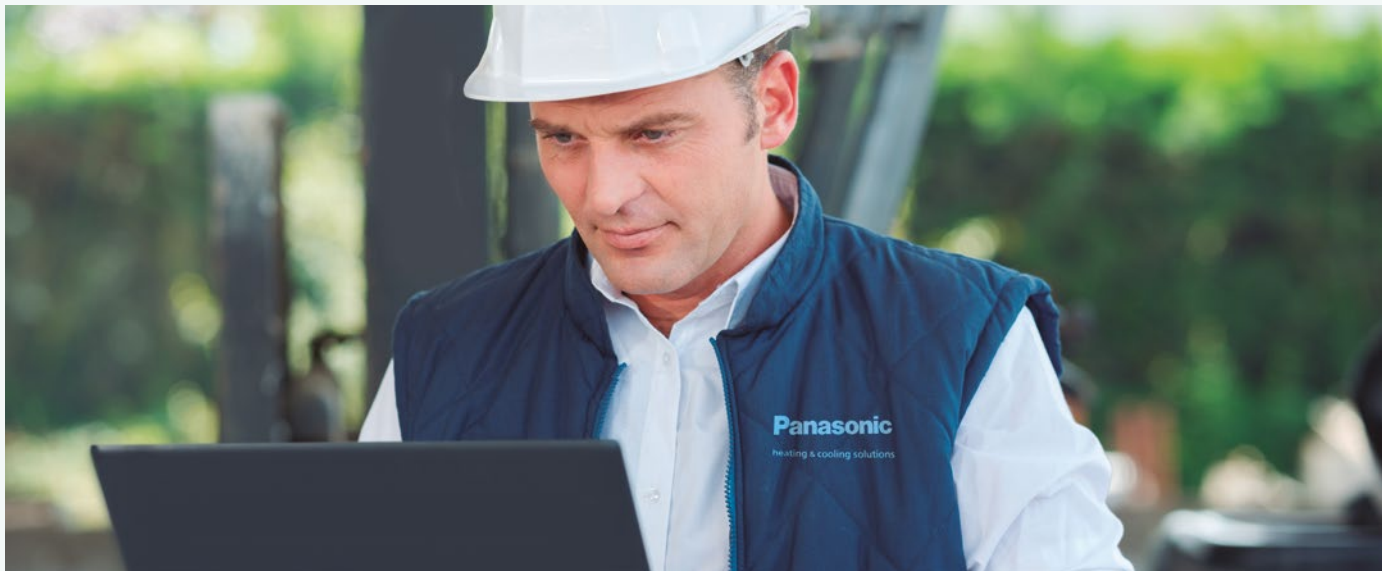
Med mere end 50 års erfaring og salg til mere end 120 lande verden over er Panasonic blandt de førende i opvarmnings- og kølingsbranchen.

Med et varieret netværk af produktions-, forsknings- og udviklingsafdelinger leverer Panasonic innovative produkter med banebrydende teknologier, som sætter standarden for klimaanlæg på verdensplan.



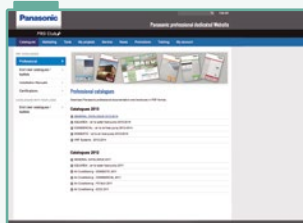
PRO Club. Panasonic professionelle hjemmeside

Panasonic har et imponerende sortiment av supporttjenester til designere, beskrivere, ingeniører og distributører, der arbejder på opvarmnings- og kølemarkeder.

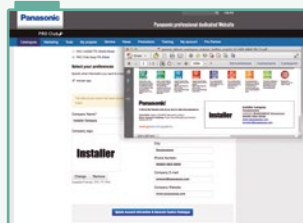


Panasonic PRO Club (www.panasonicproclub.com) er et onlineværktøj, der gør dit liv lettere! Du skal blot registrere dig, og så har du en masse funktioner til rådighed gratis på din computer eller smartphone, uanset hvor du er!

- Udskriv kataloger med dit logo og dine kontaktoplysninger
- Få adgang til det omfattende bibliotek med professionelle design-, udvælgelses- og beregningsværktøjer (Aquarea Designer, VRF-software, kølervælger osv.)
- Få overensstemmelsesdokumenter og alle andre dokumenter, du har brug for
- Download alle service-, slutbruger- og installationsmanualer
- Download energimærker i PDF-format ved hjælp af energimærkegeneratorerne
- Download Revit- og CAD-filer og specifikationstekster
- Se, hvad du skal gøre med fejlkoder (fejlkodeøgning efter fejlkode eller enhedsref.)
- PRO Academy: Tilmeld dig uddannelse
- Download produktbilleder i høj opløsning, reklamer og gode råd om dekoration
- Få kendskab til særtilbud og kampagner
- Læs de seneste nyheder først



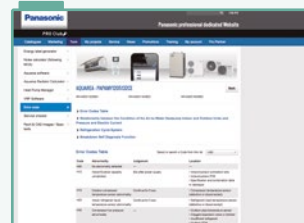
Download nemt Panasonics servicedokumentation og brochurer.



Tilpas brochurer med dit logo og dine kontaktoplysninger. Gem og udskriv PDF'en.



Energimærkningsgenerator. Download energimærkning for enhver enhed i PDF-format.



Fejlkode på din smartphone og PC. Søg efter fejlkode eller modelreference. Onlineversion + downloadversion til offlinebrug.

Panasonic PRO Club er fuldstændig kompatibel med tabletter og smartphones.

Download fra www.panasonicproclub.com, eller brug blot denne QR-kode til at forbinde din smartphone til PRO Club.





Panasonic leverer specialudviklet software og skræddersyede værktøjer, der hjælper systemdesignere, -installatører og -forhandlere med meget hurtigt at vælge, designe og dimensionere systemer eller oprette diagrammer over kabelføring eller hydraulik med et tryk på en knap.

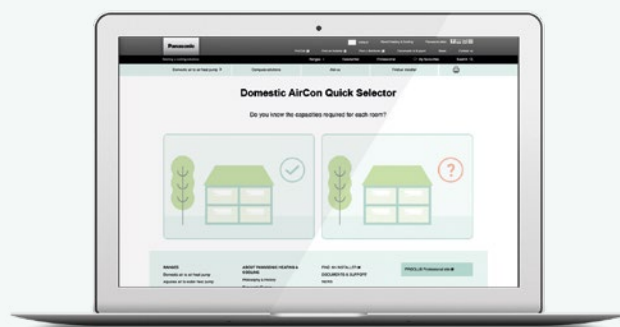
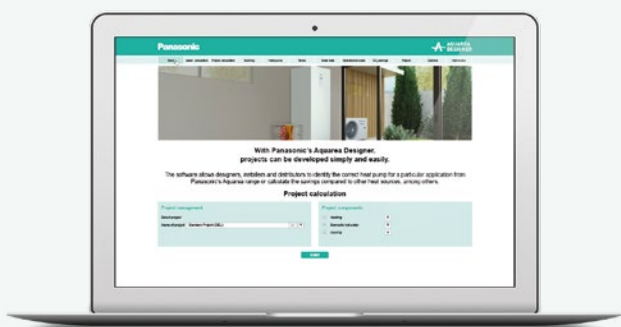
Aquarea Designer – onlineværktøj

Med Panasonics onlineværktøj kan man enkelt og nemt udvikle projekter. Dette nyudviklede værktøj er optimeret til at hjælpe HVAC-fagfolk med let at identificere den mest hensigtsmæssige Aquarea luft-til-vand-varmepumpe til en bestemt applikation.



Hurtig vælger til klimaanlæg til bolig

Dette brugervenlige onlineværktøj til vores sortiment til boliger gør det muligt at vælge det bedste system opdelt i to eller flere enheder til hvert projektbehov og få specifikationerne for den pågældende applikation.



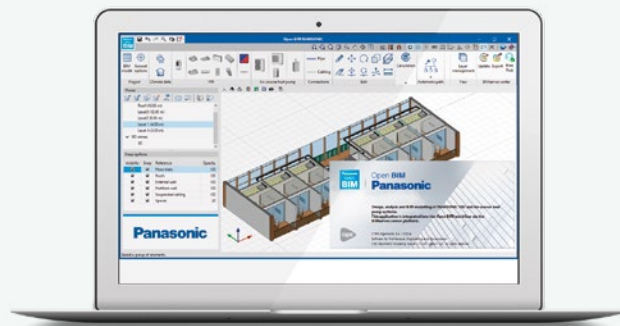
VRF Designer

Denne pakke bygger på ECOi VRF Designer-softwarens succes og giver designere, installatører og forhandlere af klimaanlæg et program til at designe og dimensionere projekter til Panasonics VRF-sortimenter.



Åbn BIM

Design, analyse og BIM-modellering af Panasonic VRF og luft-til-vand-varmepumpesystemer. Genererer dokumenter, 3D-modeller, diagrammer og tegninger. Denne enhed er integreret i Open BIM-workflowet via BIMserver.center-plattformen.

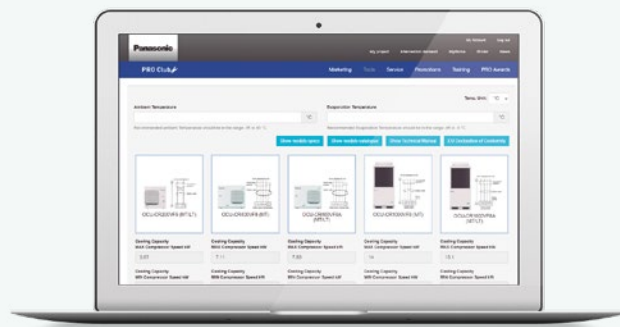


Kølerkonfigurator

Denne onlinesoftwareløsning tilbyder et komplet værktøj, der giver brugeren mulighed for nøjagtigt at beregne ydeevnen under specificerede forhold og vælge og konfigurere vores sortiment af erhvervskølere, -varmepumper og ventilationskonvektorer. Den giver også en omfattende rapport, der kan deles med kunder.

Kølingsværktøj

Panasonic har lanceret en ny onlineregnermaskine til at hjælpe ingeniører, installatører og teknikere til hurtigt at foretage beregninger, når de specificerer løsninger til erhvervskølesystemer.



ECO i - W





Oplev en helt ny æra for ECOi, nemlig ECOi-W. Ventilatorikonvektorer for bedre indeklima og effektivitet

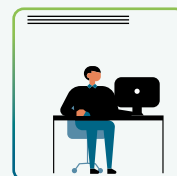
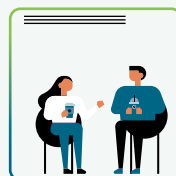
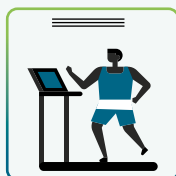
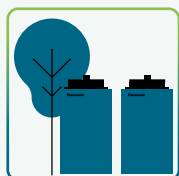
Ventilationskonvektorerne fås i et bredt sortiment av kapacitet, ydeevne og design og passer perfekt til næsten ethvert sted.

Uanset om der kun skal bruges køling eller både opvarmning og køling, finder du en egnet ventilationskonvektor.

Ventilationskonvektorer

Se det nye udvalg af ventilationskonvektorer Designet til at passe til dine omgivelser og give bedre komfort	→ 14
Sortiment av ventilationskonvektorer	→ 16
Ventilationskonvektorer - kanalbatteri	→ 18
Ventilationskonvektorer -Kanalbatteri højt statisk tryk	→ 20
Ventilationskonvektorer - 4-vejs kassette	→ 22
Ventilationskonvektorer - Loft	→ 24

Ventilationskonvektorer -Gulvstander	→ 26
Ventilationskonvektorer - Vægmonteret	→ 28
Smart ventilationskonvektorer	→ 29
Kabeltilsluttede styreenheder til AC- og EC-ventilationskonvektorer	→ 30
Tilbehør og kontrol	→ 31



Se det nye udvalg af ventilationskonvektorer Designet til at passe til dine omgivelser og give bedre komfort

Designet til performance, komfort og enkel integration i dit miljø



Udvalgte funktioner for ventilationskonvektorer

Ventilationskonvektorerne fås i et bredt designudvalg og passer perfekt til næsten ethvert sted.



1 Innovation til optimal komfort

Sortiment av ventilationskonvektorer til opvarmning og køling med kapacitet fra 0,5 til 21,9 kW ved køling og fra 0,6 til 21,5 kW ved opvarmning. Få komfort året rundt med vandbaserede systemer.

2 Energieffektiv blæser med lavt støjniveau

Dynamisk afbalancerede og specialudviklede blæsere, forbedret lydisolering og optimerede blæserhastighedstrin giver mindre støj. Bedre effektivitet med EC-blæsermotor som tilvalg.

3 Effektiv kvalitetsspole

Fremstillet af forskudte kobberør, mekanisk udvidet til aluminiumribber, hvilket giver maksimal varmeoverførselseffektivitet, holdbarhed og hygiejne.

4 Fleksibel installation

Forskellige slags enheder med fleksible installationsmuligheder, der passer til dine behov. Valgmuligheder for rørkonfiguration, vandret eller lodret installation af enheder med kanalbatterier, og på hvilken side der skal være service og tilslutning af hydraulik.

Ventilationskonvektorerne fås i et bredt sortiment av kapacitet, ydeevne og design og passer perfekt til næsten ethvert sted. Uanset om der kun skal bruges køling eller både opvarmning og køling, finder du en egnet ventilationskonvektor. Takket være mange forskellige rør- og blæserkonfigurationer kan produktlinjen overholde de strengeste krav. Med både AC- og EC-blæser er det muligt at opnå både høj ydeevne og bæredygtighed.

Controllere med sofistikerede design og brugervenlige grænseflader, der let og med lave omkostninger kan integreres i CTS-anlæg.

Valgfri kablet fjernbetjening til AC-blæser, 2- og 4-rørsanvendelse.



PAW-FC-RC1

Valgfri kablet fjernbetjening til AC-blæser, 2-rørsanvendelse..



PAW-FC-903AC



PAW-FC-907AC

Valgfri kablet fjernbetjening til EC-blæser, 2- og 4-rørsanvendelse.









PAW-FC-903EC



PAW-FC-907EC

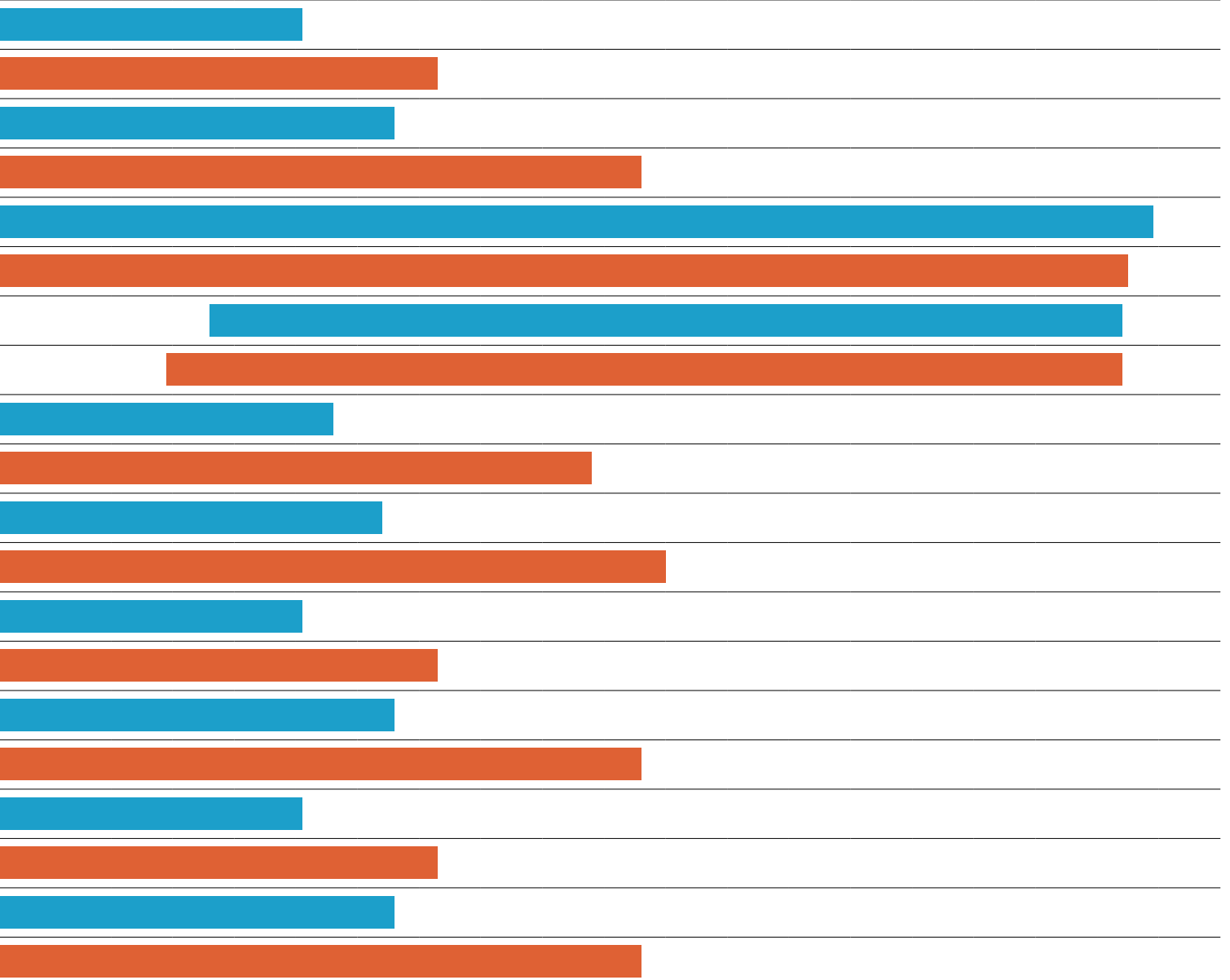
Sortiment av ventilationskonvektorer

Side	Indendørs	Blæser-type	Drift	Kapacitetsområde	0 kW	1 kW	2 kW	3 kW	4 kW
S. 18	Kanalbatteri 	AC	Køling	0,7 til 8,1 kW	[Blue bar]				
			Opvarmning	0,7 til 10,3 kW	[Orange bar]				
		EC	Køling	0,5 til 9,6 kW	[Blue bar]				
			Opvarmning	0,6 til 13,6 kW	[Orange bar]				
S. 20	Kanalbatteri højt statisk tryk 	AC	Køling	4,1 til 21,9 kW	[Blue bar]			[Orange bar]	
			Opvarmning	4,7 til 21,5 kW	[Blue bar]			[Orange bar]	
		EC	Køling	6,6 til 21,4 kW	[Blue bar]			[Orange bar]	
			Opvarmning	5,9 til 21,4 kW	[Blue bar]			[Orange bar]	
S. 22	4-vejs kassette 	AC	Køling	1,4 til 8,6 kW	[Blue bar]		[Orange bar]		
			Opvarmning	1,1 til 12,8 kW	[Blue bar]		[Orange bar]		
		EC	Køling	1,4 til 9,4 kW	[Blue bar]		[Orange bar]		
			Opvarmning	1,1 til 14,0 kW	[Blue bar]		[Orange bar]		
S. 24	Loft 	AC	Køling	0,7 til 8,1 kW	[Blue bar]				
			Opvarmning	0,7 til 10,3 kW	[Orange bar]				
		EC	Køling	0,5 til 9,6 kW	[Blue bar]				
			Opvarmning	0,6 til 13,6 kW	[Orange bar]				
S. 26	Gulvstander 	AC	Køling	0,7 til 8,1 kW	[Blue bar]				
			Opvarmning	0,7 til 10,3 kW	[Orange bar]				
		EC	Køling	0,5 til 9,6 kW	[Blue bar]				
			Opvarmning	0,6 til 13,6 kW	[Orange bar]				
S. 28	Vægmonteret 	AC	Køling	1,0 til 3,9 kW	[Blue bar]		[Orange bar]		
			Opvarmning	1,4 til 4,1 kW	[Blue bar]		[Orange bar]		
S. 29	Smart ventilationskonvektorer 	AC	Køling	0,2 til 1,7 kW	[Blue bar]		[Orange bar]		
			Opvarmning	0,2 til 1,7 kW	[Blue bar]		[Orange bar]		

De angivne værdier gælder for hele driftsområdet. Dataene vist i de følgende tabeller er vejledende for bestemte installationsforhold. Se manualen med tekniske data for fuldstændige oplysninger om ydeevne og driftsforhold.



5 kW 6 kW 7 kW 8 kW 9 kW 10 kW 11 kW 12 kW 13 kW 14 kW 15 kW 16 kW 17 kW 18 kW 19 kW 20 kW 21 kW 22 kW



Ventilationskonvektorer - kanalbatteri (AC)



Valgfri styreenhed. Avanceret kablet fjernbetjening. PAW-FC-RC1



Valgfri styreenhed. Kablet fjernbetjening. Kabelbaseret touchjernbetjening. PAW-FC-907AC



Valgfri styreenhed. Kablet fjernbetjening. PAW-FC-903AC

2-rørs - Venstretilslutning (PAW-)			FC2A-D010L	FC2A-D020L	FC2A-D030L	FC2A-D040L	FC2A-D050L	FC2A-D060L	FC2A-D070L	FC2A-D080L
2-rørs - Højrettilslutning (PAW-)			FC2A-D010R	FC2A-D020R	FC2A-D030R	FC2A-D040R	FC2A-D050R	FC2A-D060R	FC2A-D070R	FC2A-D080R
Samlet kølekapacitet ¹⁾	Lav/Middel/Høj	kW	0,7/1,0/1,5	0,7/1,2/1,7	1,0/2,0/2,5	1,2/2,4/3,2	1,7/3,2/4,6	2,7/4,6/5,8	3,4/6,1/7,3	4,6/6,1/8,1
Sensibel kølekapacitet ¹⁾	Lav/Middel/Høj	kW	0,5/0,8/1,1	0,6/0,9/1,3	0,8/1,5/1,9	0,9/1,8/2,3	1,2/2,2/3,3	1,9/3,3/4,5	2,4/4,3/5,1	3,4/4,6/6,3
Vandstrøm	Lav/Middel/Høj	l/h	124/172/250	127/213/289	172/341/430	206/413/547	296/544/798	466/784/1003	587/1058/1252	798/1048/1400
Vandtryktab	Lav/Middel/Høj	kPa	10,7/19,5/39,2	1,9/3,9/6,3	6,3/19,3/28,8	5,4/17,1/28,0	7,5/22,8/46,9	13,9/37,4/60,2	4,8/15,4/21,5	11,9/19,3/32,5
Varmekapacitet ²⁾	Lav/Middel/Høj	kW	0,9/1,4/2,0	0,9/1,5/2,2	1,3/2,4/3,1	1,4/2,9/4,0	2,1/4,1/5,7	3,1/5,3/7,1	4,3/7,9/9,3	5,9/8,1/11,6
4-rørs - Venstretilslutning (PAW-)			FC4A-D010L	FC4A-D020L	FC4A-D030L	FC4A-D040L	FC4A-D050L	FC4A-D060L	FC4A-D070L	FC4A-D080L
4-rørs - Højrettilslutning (PAW-)			FC4A-D010R	FC4A-D020R	FC4A-D030R	FC4A-D040R	FC4A-D050R	FC4A-D060R	FC4A-D070R	FC4A-D080R
Samlet kølekapacitet ¹⁾	Lav/Middel/Høj	kW	0,7/0,9/1,3	0,6/1,1/1,6	1,0/1,9/2,4	1,1/2,3/3,0	1,7/3,0/4,3	2,6/4,4/5,6	3,3/5,9/6,9	4,5/5,9/8,0
Sensibel kølekapacitet ¹⁾	Lav/Middel/Høj	kW	0,5/0,7/1,0	0,5/0,8/1,2	0,8/1,5/1,8	0,8/1,7/2,2	1,2/2,2/3,1	1,8/3,2/4,3	2,3/4,2/4,9	3,3/4,4/6,2
Vandstrøm	Lav/Middel/Høj	l/h	114/159/225	109/192/268	165/327/414	194/388/517	284/522/748	449/756/967	575/1019/1193	775/1020/1380
Vandtryktab	Lav/Middel/Høj	kPa	8,3/15,2/29,0	1,5/3,4/5,6	3,0/9,5/14,4	6,4/22,3/36,8	4,2/12,8/25,1	10,2/27,7/44,5	5,9/17,9/24,4	19,3/31,1/53,6
Varmekapacitet ²⁾	Lav/Middel/Høj	kW	0,5/0,7/1,0	0,6/0,9/1,1	1,0/1,4/1,6	0,9/1,6/2,1	1,5/2,3/3,0	1,9/2,9/3,7	2,7/3,6/4,3	3,9/5,6/7,1
Vandstrøm	Lav/Middel/Høj	l/h	79/127/178	100/146/190	164/232/274	160/273/354	251/401/508	325/505/633	456/626/736	673/963/1226
Vandtryktab	Lav/Middel/Høj	kPa	1,9/3,5/5,6	1,5/3,2/5,3	5,1/9,0/11,9	9,2/26,5/42,7	10,7/24,6/29,5	20,3/43,9/52,9	67,2/117,9/137,8	33,1/63,7/75
Støjniveauer										
Globalt lydeffekt	Lav/Middel/Høj	dB[A]	33/40/49	31/43/50	30/45/52	30/44/51	34/46/56	38/51/58	43/56/61	50/55/64
Globalt lydeffekt ³⁾	Lav/Middel/Høj	dB[A]	24/31/40	22/34/41	21/36/43	21/35/42	25/37/47	29/42/49	34/47/52	41/46/55
Blæser										
Antal			1	1	1	2	2	2	2	3
Luftstrøm 2-rørs	Lav/Middel/Høj	m³/h	111/190/283	105/179/265	138/274/390	173/357/499	253/486/716	350/640/933	480/893/1064	660/936/1397
Luftstrøm 4-rørs	Lav/Middel/Høj	m³/h	95/168/253	89/161/241	132/263/369	162/335/467	242/466/671	334/614/885	470/859/1012	634/905/1370
Maksimalt eksternt tryk		Pa	55	55	65	85	85	115	125	70
Filter			G2	G2	G2	G2	G2	G2	G2	G2
Eldata										
Strømforsyning	Spænding	V	230	230	230	230	230	230	230	230
	Fase		1-faset	1-faset	1-faset	1-faset	1-faset	1-faset	1-faset	1-faset
	Frekvens	Hz	50/60	50/60	50/60	50/60	50/60	50/60	50/60	50/60
Strømforsbrug 2-rørs	Lav/Middel/Høj	W	13/24/36	10/18/29	16/37/45	15/37/56	28/55/72	37/75/105	53/100/147	90/112/188
Strømforsbrug 4-rørs	Lav/Middel/Høj	W	13/24/36	10/18/28	16/37/44	15/37/55	28/54/70	37/74/104	53/99/145	90/112/188
Vandforbindelser										
Type			Hun-Gasrør-gevind	Hun-Gasrør-gevind	Hun-Gasrør-gevind	Hun-Gasrør-gevind	Hun-Gasrør-gevind	Hun-Gasrør-gevind	Hun-Gasrør-gevind	Hun-Gasrør-gevind
2-rørs	Tomme		1/2	1/2	1/2	1/2	1/2	1/2	3/4	3/4
4-rørs	Køling	Tomme	1/2	1/2	1/2	1/2	1/2	1/2	3/4	3/4
	Opvarmning	Tomme	1/2	1/2	1/2	1/2	1/2	1/2	1/2	1/2
Mål og vægt										
Mål	H x B x D	mm	220 x 570 x 430	220 x 570 x 430	220 x 730 x 430	220 x 938 x 430	220 x 1122 x 430	220 x 1307 x 430	220 x 1121 x 530	220 x 1316 x 530
Vægt	2 / 4-rørs	kg	13/14	13/14	15/16	20/22	22/24	26/28	27/29	38/40

1) I henhold til Eurovent-standard. Luft: 27 °C DB / 19 °C WB. Vand ind/ud: 7 °C / 12 °C. 2) Luft: 20 °C. Vand ind/ud: 50 °C / 45 °C. 3) Lydtrykniveauerne er baseret på (NR)-egenskaberne i et rum med et rumfang på 100 m³ og en efterklang på 0,5 sekund. De angivne værdier er for et eksternt statisk tryk på 0 Pa; for andre trykegenskaber, se manualen med tekniske data.

Teknisk fokus

- Kølekapacitet fra 0,7 til 8,1 kW
- Varmekapacitet fra 0,7 til 10,3 kW
- 5-trins AC-blæsermotor(er)

Driftsgrænser

Indløbsvandtemperatur	Fra 5 til 90 °C
Indelufttemperatur	Fra 5 til 32 °C

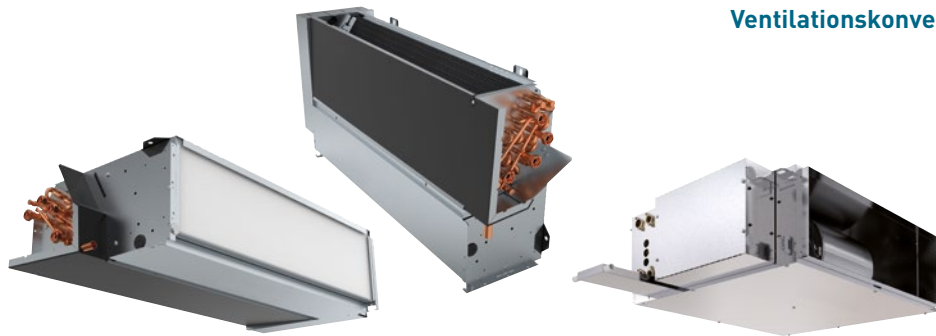
Hovedfunktioner og tilbehør

- 2- og 4-rørskonfigurationer
- Venstre- eller højresidet opstilling
- Enkel installering
- Meget lave støjniveauer
- 2- eller 3-vejs TIL/FRA-ventiler
- Ekstra afløbsbakke
- Luftindtag med aftageligt gitter
- G2-filter





Ventilationskonvektorer - kanalbatteri (EC)



Valgfri styreenhed. Kabelt fjernbetjening. Kabelbaseret touchfjernbetjening. PAW-FC-907EC



Valgfri styreenhed. Kabelt fjernbetjening. PAW-FC-903EC

2-rørs - Venstretilslutning (PAW-)		FC2E-D010L	FC2E-D020L	FC2E-D030L	FC2E-D040L	FC2E-D050L	FC2E-D060L	FC2E-D070L	FC2E-D080L	FC2E-F040L
2-rørs - Højretilslutning (PAW-)		FC2E-D010R	FC2E-D020R	FC2E-D030R	FC2E-D040R	FC2E-D050R	FC2E-D060R	FC2E-D070R	FC2E-D080R	FC2E-F040R
Samlet kølekapacitet ¹⁾	Lav/Middel/Høj kW	0,6/1,2/2,1	0,6/1,4/2,4	0,9/2,1/3,1	1,3/2,9/4,2	1,3/4,0/5,0	2,0/4,5/5,2	2,7/5,9/6,9	5,1/6,5/8,8	3,6/6,6/9,2
Sensibel kølekapacitet ¹⁾	Lav/Middel/Høj kW	0,5/1,1/1,9	0,5/1,1/1,9	0,6/1,6/2,4	1,0/2,1/3,0	1,1/3,0/3,7	1,4/3,5/4,0	2,0/4,3/5,2	3,7/4,8/6,6	2,9/6,1/9,1
Vandstrøm	Lav/Middel/Høj l/h	107/210/356	110/237/406	148/354/532	230/506/722	231/685/743	341/767/800	463/1008/1098	879/1111/1254	627/1142/1575
Vandtryktab	Lav/Middel/Høj kPa	8,2/28,2/76,9	1,5/4,6/11,0	5,0/20,5/42,1	6,4/24,4/46,3	4,9/35,1/41,0	7,8/35,8/38,8	3,0/14,0/16,6	14,1/21,4/26,6	10,6/51,2/93,8
Varmekapacitet ²⁾	Lav/Middel/Høj kW	0,8/1,6/2,9	0,9/1,9/3,3	1,0/2,2/3,4	1,4/3,0/5,3	1,7/5,2/5,5	2,3/5,9/6,1	3,8/7,3/8,2	6,2/8,0/9,3	4,4/8,3/11,8
4-rørs - Venstretilslutning (PAW-)		FC4E-D010L	FC4E-D020L	FC4E-D030L	FC4E-D040L	FC4E-D050L	FC4E-D060L	FC4E-D070L	FC4E-D080L	FC4E-F040L
4-rørs - Højretilslutning (PAW-)		FC4E-D010R	FC4E-D020R	FC4E-D030R	FC4E-D040R	FC4E-D050R	FC4E-D060R	FC4E-D070R	FC4E-D080R	FC4E-F040R
Samlet kølekapacitet ¹⁾	Lav/Middel/Høj kW	0,5/1,1/1,9	0,6/1,2/2,2	0,8/1,9/2,9	1,2/2,7/4,0	1,2/3,6/4,6	1,8/4,1/4,9	2,6/5,1/6,4	5,0/6,2/9,6	3,3/6,4/8,8
Sensibel kølekapacitet ¹⁾	Lav/Middel/Høj kW	0,4/0,9/1,7	0,4/1,0/1,8	0,6/1,5/2,2	0,9/1,9/2,8	1,0/2,8/3,5	1,2/3,2/3,8	1,9/3,8/4,8	3,6/4,6/7,2	2,7/5,6/8,0
Vandstrøm	Lav/Middel/Høj l/h	92/185/327	97/206/375	129/321/493	205/457/681	212/625/686	306/707/749	443/886/977	855/1070/1242	567/1093/1511
Vandtryktab	Lav/Middel/Høj kPa	5,8/20,1/59,2	1,3/3,7/9,7	4,0/9,2/19,7	6,3/29,6/60,1	2,5/17,9/21,3	5,1/24,3/27,2	3,5/13,6/16,5	22,9/33,9/44,3	10,0/47,2/86,7
Varmekapacitet ²⁾	Lav/Middel/Høj kW	0,4/0,8/1,4	0,6/0,9/1,5	1,0/1,4/1,8	1,2/2,0/2,8	1,6/2,4/2,5	1,4/2,9/3,1	2,5/3,4/3,6	4,5/5,9/6,9	2,5/4,5/6,2
Vandstrøm	Lav/Middel/Høj l/h	76/140/235	95/161/255	166/243/304	204/350/483	267/416/438	233/503/531	434/583/614	767/1011/1194	432/783/1065
Vandtryktab	Lav/Middel/Høj kPa	1,8/4,0/8,4	1,4/3,8/9,4	5,3/9,7/14,1	15,6/41,8/76,3	11,9/26,3/28,9	11,5/43,6/48,1	61,5/103,8/113,9	42,1/69,7/95,1	30,6/107,6/214,8
Støjniveauer										
Globalt lydeffekt	Lav/Middel/Høj dB(A)	34/47/60	34/47/60	31/50/59	29/44/52	30/51/57	32/54/58	40/54/59	51/56/64	42/58/68 ³⁾
Globalt lydeffekt ⁴⁾	Lav/Middel/Høj dB(A)	25/38/51	25/38/51	22/41/50	20/35/43	21/42/48	23/45/49	31/45/50	42/47/55	23/39/52
Blæser										
Antal		1	1	1	2	2	2	2	3	1
Luftstrøm 2-rørs	Lav/Middel/Høj m ³ /h	108/228/417	98/234/413	145/380/585	170/412/678	203/645/816	245/737/912	350/850/1050	685/927/1398	592/1284/1935
Luftstrøm 4-rørs	Lav/Middel/Høj m ³ /h	91/199/379	84/200/380	123/342/540	148/369/627	185/587/646	205/668/716	329/798/894	660/884/1079	523/1222/1864
Maksimalt eksternt tryk	Pa	75	75	75	105	70	105	115	70	190
Filter		G2	G2	G2	G2	G2	G2	G2	G2	G2
Eldata										
Strømforsyning	Spænding V	230	230	230	230	230	230	230	230	230
	Fase	1-faset	1-faset	1-faset	1-faset	1-faset	1-faset	1-faset	1-faset	1-faset
	Frekvens Hz	50/60	50/60	50/60	50/60	50/60	50/60	50/60	50/60	50/60
Strømforsyning 2-rørs	Lav/Middel/Høj W	5/11/41	5/13/41	4/16/42	2/13/43	4/24/46	2/30/54	11/44/77	23/42/108	11/62/197
Strømforsyning 4-rørs	Lav/Middel/Høj W	5/11/39	5/13/40	6/15/40	2/12/42	2/23/44	2/28/52	11/43/75	22/41/116	11/60/188
Vandforbindelser										
Type		Hun-Gasrør-gevinde	Hun-Gasrør-gevinde	Hun-Gasrør-gevinde	Hun-Gasrør-gevinde	Hun-Gasrør-gevinde	Hun-Gasrør-gevinde	Hun-Gasrør-gevinde	Hun-Gasrør-gevinde	Hun-Gasrør-gevinde
2-rørs	Tomme	1/2	1/2	1/2	1/2	1/2	1/2	3/4	3/4	3/4
4-rørs	Køling Tomme	1/2	1/2	1/2	1/2	1/2	1/2	3/4	3/4	3/4
	Opvarmning Tomme	1/2	1/2	1/2	1/2	1/2	1/2	1/2	1/2	1/2
Mål og vægt										
Mål	H x B x D mm	220 x 570 x 430	220 x 570 x 430	220 x 730 x 430	220 x 938 x 430	220 x 1122 x 430	220 x 1307 x 430	220 x 1121 x 530	220 x 1316 x 530	223 x 1233 x 653
Vægt	2 / 4-rørs kg	13/14	13/14	15/16	20/22	22/24	26/28	27/29	38/40	19/19

1) I henhold til Eurovent-standard. Luft: 27 °C DB / 19 °C WB. Vand ind/ud: 7 °C / 12 °C. 2) Luft: 20 °C. Vand ind/ud: 50 °C / 45 °C. 3) De angivne lydeffektniveauer er fra retur- og strålingsmålinger. 4) Lydtrykniveauerne er baseret på (NR)-egenskaberne i et rum med et rumfang på 100 m³ og en efterklang på 0,5 sekund. De angivne værdier er for et eksternt statisk tryk på 0 Pa; for andre trykegenskaber, se manualen med tekniske data.

Teknisk fokus

- Kølekapacitet fra 0,5 til 9,6 kW
- Varmekapacitet fra 0,6 til 13,6 kW
- EC-blæser(e) med lavt strømforbrug

Driftsgrænser

Indløbsvandtemperatur	Fra 5 til 90 °C
Indelufttemperatur	Fra 5 til 32 °C

Hovedfunktioner og tilbehør

- 2- og 4-rørskonfigurationer
- Venstre- eller højresidet opstilling
- Kan installeres enten vandret eller lodret*
- Enkel installering
- Meget lave støjniveauer
- 2- eller 3-vejs TIL/FRA-ventiler
- Ekstra afløbsbakke
- Luftindtag med aftageligt gitter
- G2-filter

* PAW-FC2E-F040 og PAW-FC4E-F040 kan kun monteres vandret..





Valgfri styreenhed. Avanceret kablet fjernbetjening. PAW-FC-RC1



Valgfri styreenhed. Kablet fjernbetjening. Kabelbaseret touchjernbetjening. PAW-FC-907AC



Valgfri styreenhed. Kablet fjernbetjening. PAW-FC-903AC

2-rørs - Venstretilslutning		PAW-FC2A-E070L	PAW-FC2A-E150L	PAW-FC2A-E180L	PAW-FC2A-E210L	PAW-FC2A-E240L*	PAW-FC2A-E270L*
2-rørs - Højrettilslutning		PAW-FC2A-E070R	PAW-FC2A-E150R	PAW-FC2A-E180R	PAW-FC2A-E210R	PAW-FC2A-E240R*	PAW-FC2A-E270R*
Samlet kølekapacitet ¹⁾	Lav/Middel/Høj kW	4,4/5,5/6,4	5,6/11,5/14,2	4,9/11,5/15,0	5,2/13,7/18,6	14,3/19,8/23,3	15,8/23,0/27,5
Sensibel kølekapacitet ¹⁾	Lav/Middel/Høj kW	3,12/5,1	3,9/9,2/12,2	3,7/9,5/13,1	3,5/9,9/13,7	10,3/14,9/17,8	11,0/16,3/19,7
Vandstrøm	Lav/Middel/Høj l/h	749/951/1095	966/1979/2437	837/1979/2589	899/2357/3201	2468/3410/4015	2718/3951/4740
Vandtryktab	Lav/Middel/Høj kPa	26,5/42,5/56,2	5,5/19,9/29,3	4,4/19,6/32,0	4,9/28,8/51,5	13,8/25,2/34,2	12,8/25,2/35,3
Varmekapacitet ²⁾	Lav/Middel/Høj kW	5,4/8,6/12,7	6,2/14,2/20,0	6,3/16,3/23,2	6,1/16,5/23,4	17,2/26,3/32,6	17,9/27,5/33,7
4-rørs - Venstretilslutning		PAW-FC4A-E070L	PAW-FC4A-E150L	PAW-FC4A-E180L	PAW-FC4A-E210L	PAW-FC4A-E240L*	PAW-FC4A-E270L*
4-rørs - Højrettilslutning		PAW-FC4A-E070R	PAW-FC4A-E150R	PAW-FC4A-E180R	PAW-FC4A-E210R	PAW-FC4A-E240R*	PAW-FC4A-E270R*
Samlet kølekapacitet ¹⁾	Lav/Middel/Høj kW	4,0/5,4/6,0	5,3/10,1/11,9	5,5/11,2/13,6	5,9/14,4/18,8	13,3/17,7/20,5	14,3/19,9/23,4
Sensibel kølekapacitet ¹⁾	Lav/Middel/Høj kW	2,8/4,1/4,7	3,7/8,4/10,9	3,9/9,1/12,0	4,0/10,6/14,5	9,9/13,9/16,3	10,3/14,9/17,8
Vandstrøm	Lav/Middel/Høj l/h	680/924/1035	919/1739/2044	951/1928/2335	1013/2478/3241	2291/3053/3526	2464/3427/4032
Vandtryktab	Lav/Middel/Høj kPa	29,7/52,1/64,4	4,1/13,5/18,4	4,7/17,4/25,0	6,6/35,2/59,1	14,5/25,0/33,0	12,8/23,3/31,5
Varmekapacitet ²⁾	Lav/Middel/Høj kW	3,7/6,0/7,4	5,3/11,8/15,9	5,3/11,9/15,9	5,3/11,9/16,0	7,2/11,1/13,5	7,2/11,1/13,5
Vandstrøm	Lav/Middel/Høj l/h	636/1029/1266	906/2038/2746	911/2045/2745	916/2051/2747	1242/1910/2329	1242/1910/2329
Vandtryktab	Lav/Middel/Høj kPa	14,2/30,7/43,6	39,0/167,6/293,0	23,9/100,8/174,3	24,2/101,4/174,6	45,8/87,8/120,3	28,3/53,3/72,5
Støjniveauer							
Lydeffekt retur + udstrålet	Lav/Middel/Høj dB(A)	54/60/63	52/66/72	54/66/74	52/66/72	65/73/75	65/73/75
Lydeffekt udladning	Lav/Middel/Høj dB(A)	53/59/62	52/64/71	52/64/71	52/64/71	64/72/75	64/72/75
Lydtryk ³⁾	Lav/Middel/Høj dB(A)	33/39/42	31/45/51	31/45/51	31/45/51	44/52/54	44/52/54
Blæser							
Antal		1	1	1	1	1	1
Luftstrøm 2-rørs	Lav/Middel/Høj m ³ /h	680/1091/1562	676/2110/3197	676/2110/3197	676/2110/3197	1927/3130/3923	1927/3130/3923
Luftstrøm 4-rørs	Lav/Middel/Høj m ³ /h	552/1132/1496	676/2110/3197	676/2110/3197	676/2110/3197	1927/3130/3923	1927/3130/3923
Maksimalt eksternt tryk	Pa	110	200	200	200	220	220
Filter		G3	G3	G3	G3	G3	G3
Eldata							
Strømforsyning	Spænding V	230	230	230	230	230	230
	Fase	1-faset	1-faset	1-faset	1-faset	1-faset	1-faset
	Frekvens Hz	50/60	50/60	50/60	50/60	50/60	50/60
Strømforbrug	Lav/Middel/Høj W	132/182/222	180/421/675	180/421/675	180/421/675	420/530/673	420/530/673
Vandforbindelser							
Type		Hun-Gasrør-gevind	Gasrør Hangevinded	Gasrør Hangevinded	Gasrør Hangevinded	Gasrør Hangevinded	Gasrør Hangevinded
2-rørs	Tomme	1/2	1	1 1/4	1 1/4	1 1/4	1 1/4
4-rørs	Køling	Tomme	1/2	1	1	1 1/4	1 1/4
	Opvarmning	Tomme	1/2	3/4	3/4	3/4	3/4
Mål og vægt							
Mål	H x B x D mm	250 x 698 x 1200	375 x 798 x 1380	375 x 798 x 1380	375 x 798 x 1380	450 x 798 x 1500	450 x 798 x 1500
Vægt	kg	42	63	65	67	76	80

1) I henhold til Eurovent-standard. Luft: 27 °C DB / 19 °C WB. Vand ind/ud: 7 °C / 12 °C. 2) Luft: 20 °C. Vand ind/ud: 50 °C / 45 °C. 3) Data til information: i betragtning af en hypotetisk lydæmpning af rummet og installationen på 21 dB.

De angivne værdier er for et eksternt statisk tryk på 50 Pa; for andre trykegenskaber, se manualen med tekniske data.

* Høj blæserhastighed anvendt til kapacitets-, vandgennemstrømnings-, lyd- og luftgennemstrømningsværdier.

Teknisk fokus

- 6 størrelser
- Kølekapacitet fra 4,1 til 21,9 kW
- Varmekapacitet fra 4,7 til 21,5 kW
- 5-trins AC-blæsermotor

Hovedfunktioner og tilbehør

- 2- og 4-rørskonfigurationer til venstre og højre
- Statisk tryk på op til 220 Pa
- Tolagsisolering
- 2- eller 3-vejs TIL/FRA-ventiler
- Ekstra afløbsbakke
- Luftindtag med aftageligt gitter
- G3-filter

Driftsgrænser

Indløbsvandtemperatur	Fra 5 til 90 °C
Indelufttemperatur	Fra 5 til 32 °C





Ventilationskonvektorer - kanalbatteri højt statisk tryk (EC)



Valgfri styreenhed.
Kablet fjernbetjening.
Kabelbaseret
touchfjernbetjening.
PAW-FC-907EC



Valgfri styreenhed.
Kablet fjernbetjening.
PAW-FC-903EC

2-rørs - Venstretilslutning		PAW-FC2E-E150L	PAW-FC2E-E180L	PAW-FC2E-E210L	PAW-FC2E-E240L	PAW-FC2E-E270L
2-rørs - Højretilslutning		PAW-FC2E-E150R	PAW-FC2E-E180R	PAW-FC2E-E210R	PAW-FC2E-E240R	PAW-FC2E-E270R
Samlet kølekapacitet ¹⁾	Lav/Middel/Høj kW	7,0/11,3/14,5	7,8/13,1/17,3	8,6/14,2/19,0	9,3/16,1/20,3	10,2/18,1/23,1
Sensibel kølekapacitet ¹⁾	Lav/Middel/Høj kW	5,2/9,1/12,1	5,7/10,3/14,1	6,1/10,9/15,0	6,7/12,4/16,2	7,2/13,6/17,8
Vandstrøm	Lav/Middel/Høj l/h	1207/1945/2498	1351/2259/2979	1476/2451/3275	1592/2766/3498	1751/3120/3972
Vandtryktab	Lav/Middel/Høj kPa	11,5/19,3/30,7	6,1/24,9/41,5	6,0/31,0/53,8	6,3/17,1/26,4	5,9/16,4/25,4
Varmekapacitet ²⁾	Lav/Middel/Høj kW	88/15,8/20,7	9,5/17,9/24,3	10,0/19,4/26,8	11,1/20,8/27,5	11,7/22,8/30,4
4-rørs - Venstretilslutning		PAW-FC4E-E150L	PAW-FC4E-E180L	PAW-FC4E-E210L	PAW-FC4E-E240L	PAW-FC4E-E270L
4-rørs - Højretilslutning		PAW-FC4E-E150R	PAW-FC4E-E180R	PAW-FC4E-E210R	PAW-FC4E-E240R	PAW-FC4E-E270R
Samlet kølekapacitet ¹⁾	Lav/Middel/Høj kW	5,9/9,1/11,6	6,6/10,2/13,0	7,9/12,6/16,4	8,4/14,0/17,5	8,9/15,3/19,5
Sensibel kølekapacitet ¹⁾	Lav/Middel/Høj kW	4,5/7,6/10,1	4,9/8,4/11,2	5,8/9,9/13,4	6,2/11,0/14,2	6,5/11,8/15,5
Vandstrøm	Lav/Middel/Høj l/h	1011/1567/2005	1141/1764/2243	1361/2175/2826	1447/2409/3020	1529/2641/3359
Vandtryktab	Lav/Middel/Høj kPa	4,9/11,1/17,7	6,5/14,7/23,2	7,6/27,5/45,4	6,2/15,9/24,5	5,5/14,5/22,4
Varmekapacitet ²⁾	Lav/Middel/Høj kW	3,6/5,8/7,3	6,1/10,0/12,8	6,1/10,1/12,9	4,8/8,3/10,3	4,7/8,2/10,5
Vandstrøm	Lav/Middel/Høj l/h	621/991/1264	1052/1729/2211	1057/1734/2227	832/1421/1780	804/1407/1804
Vandtryktab	Lav/Middel/Høj kPa	20,7/45,6/70,1	30,7/74,1/116,4	30,8/74,5/118,0	19,6/55,9/78,7	7,2/33,9/48,9
Støjniveauer						
Lydeffekt retur + udstrålet	Lav/Middel/Høj dB(A)	56/67/74	56/67/74	56/67/74	58/69/76	58/69/76
Lydeffekt udladning	Lav/Middel/Høj dB(A)	56/65/74	56/65/74	56/65/74	58/67/76	58/67/76
Lydtryks ³⁾	Lav/Middel/Høj dB(A)	35/46/52	35/46/52	35/46/52	37/48/54	37/48/54
Blæser						
Antal		1	1	1	1	1
Luftstrøm 2-rørs	Lav/Middel/Høj m ³ /h	1071/2418/3583	1071/2418/3583	1071/2418/3583	1227/2700/3829	1227/2700/3829
Luftstrøm 4-rørs	Lav/Middel/Høj m ³ /h	1071/2418/3583	1071/2418/3583	1071/2418/3583	1227/2700/3829	1227/2700/3829
Maksimalt eksternt tryk	Pa	300	300	300	300	300
Filter		G3	G3	G3	G3	G3
Eldata						
Strømforsyning	Spænding V	230	230	230	230	230
	Fase	1-faset	1-faset	1-faset	1-faset	1-faset
	Frekvens Hz	50/60	50/60	50/60	50/60	50/60
Strømförbrug	Lav/Middel/Høj W	67/172/246	67/172/246	67/172/246	64/237/364	64/237/364
Vandforbindelser						
Type		Gasrør Hangevinded	Gasrør Hangevinded	Gasrør Hangevinded	Gasrør Hangevinded	Gasrør Hangevinded
2-rørs	Tomme	1	1 1/4	1 1/4	1 1/4	1 1/4
4-rørs	Køling Tomme	1	1	1	1 1/4	1 1/4
	Opvarmning Tomme	3/4	3/4	3/4	3/4	3/4
Mål og vægt						
Mål	HxBxD mm	375x798x1380	375x798x1380	375x798x1380	450x798x1500	450x798x1500
Vægt	kg	63	65	67	76	80

1) I henhold til Eurovent-standard. Luft: 27 °C DB / 19 °C WB. Vand ind/ud: 7 °C / 12 °C. 2) Luft: 20 °C. Vand ind/ud: 50 °C / 45 °C. 3) Data til information: i betragtning af en hypotetisk lyd-dæmpning af rummet og installationen på 21 dB.

De angivne værdier er for et eksternt statisk tryk på 50 Pa; for andre trykegenskaber, se manualen med tekniske data.

Teknisk fokus

- 5 størrelser
- Kølekapacitet fra 6,6 til 19,9 kW
- Varmekapacitet fra 5,9 til 21,4 kW
- EC-blæser med lavt strømforbrug

Hovedfunktioner og tilbehør

- 2- og 4-rørskonfigurationer til venstre og højre
- Statisk tryk på op til 300 Pa
- Tolagsisolering
- 2- eller 3-vejs TIL/FRA-ventiler
- Ekstra afløbsbakke
- Luftindtag med aftageligt gitter
- G3-filter

Driftsgrænser

Indløbsvandtemperatur	Fra 5 til 90 °C
Indelufttemperatur	Fra 5 til 32 °C



Ventilationskonvektorer - 4-vejs kassette (AC)



Valgfri styreenhed. Avanceret kablet fjernbetjening. PAW-FC-RC1



Valgfri styreenhed. Kablet fjernbetjening. Kabelbaseret touchjernbetjening. PAW-FC-907AC



Valgfri styreenhed. Kablet fjernbetjening. PAW-FC-903AC

2-rørs			PAW-FC2A-U020-2	PAW-FC2A-U030-2	PAW-FC2A-U040-2	PAW-FC2A-U050-2	PAW-FC2A-U060-2	PAW-FC2A-U070-2
Samlet kølekapacitet ¹⁾	Lav/Middel/Høj	kW	1,5/1,8/2,4	1,9/2,7/4,0	2,8/3,5/4,7	3,4/4,4/6,1	3,7/5,4/7,2	4,0/6,5/8,6
Sensibel kølekapacitet ¹⁾	Lav/Middel/Høj	kW	1,3/1,5/2,0	1,4/2,2/3,0	2,1/2,6/3,6	2,6/3,4/4,8	2,7/4,0/5,4	3,0/4,8/6,4
Vandstrøm	Lav/Middel/Høj	l/h	265/303/404	323/493/683	478/597/801	576/762/142	636/937/1233	695/1111/1476
Vandtryktab	Lav/Middel/Høj	kPa	4,3/6,8/10,9	3,6/8,5/14,4	6,9/11,2/18,3	8,4/13,0/21,9	3,4/7,5/11,5	5,6/13,0/20,5
Varmekapacitet ²⁾	Lav/Middel/Høj	kW	2,2/2,5/3,2	2,3/3,7/4,5	3,7/4,6/6,2	4,5/6,0/8,1	4,5/7,4/10,0	5,2/9,2/12,0
4-rørs			PAW-FC4A-U020-2	PAW-FC4A-U030-2	PAW-FC4A-U040-2	—	PAW-FC4A-U060-2	PAW-FC4A-U070-2
Samlet kølekapacitet ¹⁾	Lav/Middel/Høj	kW	1,4/1,5/2,0	2,0/2,7/3,4	2,5/3,3/4,0	—	3,0/4,9/6,6	3,2/6,0/7,5
Sensibel kølekapacitet ¹⁾	Lav/Middel/Høj	kW	1,2/1,4/1,8	1,5/2,1/2,6	2,0/2,6/3,2	—	2,3/3,8/5,1	2,5/4,6/5,9
Vandstrøm	Lav/Middel/Høj	l/h	232/258/359	342/465/576	437/563/683	—	511/851/1137	543/1030/1294
Vandtryktab	Lav/Middel/Høj	kPa	6,6/8,9/13,6	4,4/8,3/11,6	6,7/11,2/15,3	—	6,0/13,9/22,2	7,1/18,9/27,5
Varmekapacitet ²⁾	Lav/Middel/Høj	kW	0,8/0,9/1,2	2,2/3,1/3,8	3,0/3,5/4,1	—	3,7/5,5/7,0	4,5/7,1/8,9
Vandstrøm	Lav/Middel/Høj	l/h	132/153/201	374/530/658	521/603/699	—	636/939/1210	776/1214/1540
Vandtryktab	Lav/Middel/Høj	kPa	25,7/33,4/53,6	13,7/24,2/35	24,2/30,9/39,8	—	7,6/13,8/20,7	10,2/20,8/30,9
Støjniveauer								
Globalt lydeffekt 2-rørs	Lav/Middel/Høj	dB(A)	36/40/49	35/47/53	42/48/57	35/40/49	38/46/54	40/52/59
Globalt lydeffekt 4-rørs	Lav/Middel/Høj	dB(A)	36/40/49	35/47/53	42/48/57	—	38/46/54	40/52/59
Globalt lydeffekt 2-rørs ³⁾	Lav/Middel/Høj	dB(A)	27/31/40	26/35/44	33/39/48	26/31/40	29/37/45	31/43/50
Globalt lydeffekt 4-rørs ³⁾	Lav/Middel/Høj	dB(A)	27/31/40	26/35/44	33/39/48	—	29/37/45	31/43/50
Blæser								
Antal			1	1	1	1	1	1
Luftstrøm	Lav/Middel/Høj	m ³ /h	360/450/659	320/504/734	486/626/900	529/720/979	500/824/1159	601/1080/1447
Filter			G1	G1	G1	G1	G1	G1
Eldata								
Strømforsyning	Spænding	V	230	230	230	230	230	230
	Fase		1-faset	1-faset	1-faset	1-faset	1-faset	1-faset
	Frekvens	Hz	50	50	50	50	50	50
Strømförbrug 2-rørs	Lav/Middel/Høj	W	25/35/58	17/34/58	38/58/99	28/41/66	34/61/88	44/92/125
Strømförbrug 4-rørs	Lav/Middel/Høj	W	25/35/58	17/34/58	38/58/99	—	34/61/88	44/92/125
Vandforbindelser								
Type			Hun-Gasrør-gevind	Hun-Gasrør-gevind	Hun-Gasrør-gevind	Hun-Gasrør-gevind	Hun-Gasrør-gevind	Hun-Gasrør-gevind
2-rørs	Tomme		3/4	3/4	3/4	1	1	1
4-rørs	Køling	Tomme	3/4	3/4	3/4	—	1	1
	Opvarmning	Tomme	1/2	1/2	1/2	—	3/4	3/4
Mål og vægt								
Mål med panel	H x B x D	mm	334 x 720 x 720	334 x 720 x 720	334 x 720 x 720	339 x 960 x 960	339 x 960 x 960	339 x 960 x 960
Vægt		kg	14,8	16,5	16,5	37,1	37,1	39,6
Panel Model			PAW-FC-KPY2040	PAW-FC-KPY2040	PAW-FC-KPY2040	PAW-FC-KPU5070	PAW-FC-KPU5070	PAW-FC-KPU5070

1) I henhold til Eurovent-standard. Luft: 27 °C DB / 19 °C WB. Vand ind/ud: 7 °C / 12 °C. 2) I henhold til Eurovent-standard. Luft: 20 °C. Vand ind/ud: 45 °C / 40 °C. 3) Data til information i betragtning af en hypotetisk lydæmpning af rummet og installationen på -9 dB(A).

Teknisk fokus

- 6 størrelser*
- Kølekapacitet fra 1,4 til 8,6 kW
- Varmekapacitet fra 1,1 til 12,8 kW
- 3-trins AC-blæsermotor

Hovedfunktioner og tilbehør

- 2- og 4-rørskonfigurationer
- Meget lave støjniveauer
- Hurtig adgang ved blot at fjerne frontgitteret
- Alle tilslutninger sidder på samme side.
- Galvaniseret stålplade med varme- og lydisolering, hvilket undgår kondensering på chassiset og giver god lydæmpning
- Luftfilter af syntetisk type, som kan rengøres

Driftsgrænser	
Indløbsvandtemperatur	Fra 5 til 90 °C
Indelufttemperatur	Fra 5 til 32 °C

* 5 størrelser fås til 4-rørskonfiguration.





Ventilationskonvektorer - 4-vejs kassette (EC)



Valgfri styreenhed.
Kabelbaseret
touchfjernbetjening.
PAW-FC-907EC



Valgfri styreenhed.
Kabelt
fjernbetjening.
PAW-FC-903EC

2-rørs		PAW-FC2E-U020-2	PAW-FC2E-U030-2	PAW-FC2E-U040-2	PAW-FC2E-U050-2	PAW-FC2E-U060-2	PAW-FC2E-U070-2
Samlet kølekapacitet ¹⁾	Lav/Middel/Høj kW	1,6/1,8/2,4	1,9/2,9/4,0	2,8/3,5/4,7	3,4/4,4/6,1	3,7/5,5/7,2	4,1/6,5/9,6
Sensibel kølekapacitet ¹⁾	Lav/Middel/Høj kW	1,3/1,5/2,0	1,4/2,2/3,1	2,1/2,7/3,6	2,6/3,5/4,7	2,7/4,1/5,4	3,0/4,9/7,2
Vandstrøm	Lav/Middel/Høj l/h	267/306/409	325/497/688	481/604/808	579/765/1050	640/944/1243	700/1119/1649
Vandtryktab	Lav/Middel/Høj kPa	4,2/6,9/11,2	3,5/8,6/14,6	6,8/11,4/18,6	8,4/13,1/22,2	3,4/7,6/11,7	5,8/13,1/24,6
Varmekapacitet ²⁾	Lav/Middel/Høj kW	2,2/2,5/3,2	2,3/3,7/4,5	3,7/4,6/6,2	4,5/6,0/8,1	4,5/7,4/10,0	5,2/9,2/13,0
4-rørs		PAW-FC4E-U020-2	PAW-FC4E-U030-2	PAW-FC4E-U040-2	—	PAW-FC4E-U060-2	PAW-FC4E-U070-2
Samlet kølekapacitet ¹⁾	Lav/Middel/Høj kW	1,4/1,5/2,0	2,0/2,7/3,4	2,6/3,2/4,0	—	3,0/5,0/6,6	3,2/6,1/7,9
Sensibel kølekapacitet ¹⁾	Lav/Middel/Høj kW	1,2/1,4/1,9	1,5/2,1/2,6	2,1/2,6/3,3	—	2,3/3,8/5,1	2,6/4,7/6,3
Vandstrøm	Lav/Middel/Høj l/h	234/262/344	344/464/581	442/556/690	—	516/858/1144	549/1041/1366
Vandtryktab	Lav/Middel/Høj kPa	6,6/9,1/14,0	4,4/8,2/11,7	6,7/10,9/15,5	—	6,0/14,1/22,4	7,2/19,2/30,1
Varmekapacitet ²⁾	Lav/Middel/Høj kW	0,8/0,9/1,2	2,2/3,1/3,8	3,0/3,5/4,1	—	3,7/5,5/7,0	4,5/7,1/9,8
Vandstrøm	Lav/Middel/Høj l/h	132/153/201	374/530/658	521/603/699	—	636/939/1210	776/1214/1686
Vandtryktab	Lav/Middel/Høj kPa	25,7/33,4/53,6	13,7/24,2/35	24,2/30,9/39,8	—	7,6/13,8/20,7	10,2/20,8/36
Støjniveauer							
Globalt lydeffekt 2-rørs	Lav/Middel/Høj dB(A)	36/40/49	35/47/53	42/48/57	35/40/49	38/46/54	40/52/59
Globalt lydeffekt 4-rørs	Lav/Middel/Høj dB(A)	36/40/49	35/44/53	42/48/57	—	38/46/54	40/52/59
Globalt lydeffekt 2-rørs ³⁾	Lav/Middel/Høj dB(A)	27/31/40	26/35/44	33/39/48	26/31/40	29/37/45	31/43/50
Globalt lydeffekt 4-rørs ³⁾	Lav/Middel/Høj dB(A)	27/31/40	26/35/44	33/39/48	—	29/37/45	31/43/50
Blæser							
Antal		1	1	1	1	1	1
Luftstrøm	Lav/Middel/Høj m ³ /h	360/450/659	320/504/734	486/626/900	529/720/979	500/824/1159	601/1080/1598
Filter		G1	G1	G1	G1	G1	G1
Eldata							
Strømforsyning	Spænding V	230	230	230	230	230	230
	Fase	1-faset	1-faset	1-faset	1-faset	1-faset	1-faset
	Frekvens Hz	50	50	50	50	50	50
Strømforsyning 2-rørs	Lav/Middel/Høj W	9/13/29	7/14/32	13/22/57	7/12/25	9/23/25	11/40/115
Strømforsyning 4-rørs	Lav/Middel/Høj W	9/13/29	7/14/32	13/22/57	—	9/23/46	11/40/115
Vandforbindelser							
Type		Hun-Gasrør- gevind	Hun-Gasrør- gevind	Hun-Gasrør- gevind	Hun-Gasrør- gevind	Hun-Gasrør- gevind	Hun-Gasrør- gevind
2-rørs	Tomme	3/4	3/4	3/4	1	1	1
4-rørs	Køling	Tomme	3/4	3/4	—	1	1
	Opvarmning	Tomme	1/2	1/2	1/2	—	3/4
Mål og vægt							
Mål med panel	H x B x D mm	334 x 720 x 720	334 x 720 x 720	334 x 720 x 720	339 x 960 x 960	339 x 960 x 960	339 x 960 x 960
Vægt	kg	14,8	16,5	16,5	37,1	37,1	39,6
Panel Model		PAW-FC-KPY2040	PAW-FC-KPY2040	PAW-FC-KPY2040	PAW-FC-KPU5070	PAW-FC-KPU5070	PAW-FC-KPU5070

1) I henhold til Eurovent-standard. Luft: 27 °C DB / 19 °C WB. Vand ind/ud: 7 °C / 12 °C. 2) I henhold til Eurovent-standard. Luft: 20 °C. Vand ind/ud: 45 °C / 40 °C. 3) Data til information i betragtning af en hypotetisk lydæmpning af rummet og installationen på -9 dB(A).

Teknisk fokus

- 6 størrelser*
- Kølekapacitet fra 1,4 til 9,4 kW
- Varmekapacitet fra 1,1 til 14,0 kW
- EC-blæser med lavt strømforbrug

Hovedfunktioner og tilbehør

- 2- og 4-rørskonfigurationer
- Meget lave støjniveauer
- Hurtig adgang ved blot at fjerne frontgitteret
- Alle tilslutninger sidder på samme side.
- Galvaniseret stålplade med varme- og lydisolering, hvilket undgår kondensering på chassiset og giver god lydæmpning
- Luftfilter af syntetisk type, som kan rengøres

Driftsgrænser	
Indløbsvandtemperatur	Fra 5 til 90 °C
Indelufttemperatur	Fra 5 til 32 °C

* 5 størrelser fås til 4-rørskonfiguration.



Ventilationskonvektorer - loft (AC)



Valgfri styreenhed. Avanceret kablet fjernbetjening. PAW-FC-RC1



Valgfri styreenhed. Kablet fjernbetjening. Kabelbaseret touchjernbetjening. PAW-FC-907AC



Valgfri styreenhed. Kablet fjernbetjening. PAW-FC-903AC

2-rørs - Venstrettilslutning (PAW-)			FC2A-T010L	FC2A-T020L	FC2A-T030L	FC2A-T040L	FC2A-T050L	FC2A-T060L	FC2A-T070L	FC2A-T080L
2-rørs - Højrettilslutning (PAW-)			FC2A-T010R	FC2A-T020R	FC2A-T030R	FC2A-T040R	FC2A-T050R	FC2A-T060R	FC2A-T070R	FC2A-T080R
Samlet kølekapacitet ¹⁾	Lav/Middel/Høj	kW	0,7/1,0/1,5	0,7/1,2/1,7	1,0/2,0/2,5	1,2/2,4/3,2	1,7/3,2/4,6	2,7/4,6/5,8	3,4/6,1/7,3	4,6/6,1/8,1
Sensibel kølekapacitet ¹⁾	Lav/Middel/Høj	kW	0,5/0,8/1,1	0,6/0,9/1,3	0,8/1,5/1,9	0,9/1,8/2,3	1,2/2,2/3,3	1,9/3,3/4,5	2,4/4,3/5,1	3,4/4,6/6,3
Vandstrøm	Lav/Middel/Høj	l/h	124/172/250	127/213/289	172/341/430	206/413/547	296/544/798	466/784/1003	587/1058/1252	798/1048/1400
Vandtryktab	Lav/Middel/Høj	kPa	10,7/19,5/39,2	1,9/3,9/6,3	6,3/19,3/28,8	5,4/17,1/28,0	7,5/22,8/46,9	13,9/37,4/60,2	4,8/15,4/21,5	11,9/19,3/32,5
Varmekapacitet ²⁾	Lav/Middel/Høj	kW	0,9/1,4/2,0	0,9/1,5/2,2	1,3/2,4/3,1	1,4/2,9/4,0	2,1/4,1/5,7	3,1/5,3/7,1	4,3/7,9/9,3	5,9/8,1/11,6
4-rørs - Venstrettilslutning (PAW-)			FC4A-T010L	FC4A-T020L	FC4A-T030L	FC4A-T040L	FC4A-T050L	FC4A-T060L	FC4A-T070L	FC4A-T080L
4-rørs - Højrettilslutning (PAW-)			FC4A-T010R	FC4A-T020R	FC4A-T030R	FC4A-T040R	FC4A-T050R	FC4A-T060R	FC4A-T070R	FC4A-T080R
Samlet kølekapacitet ¹⁾	Lav/Middel/Høj	kW	0,7/0,9/1,3	0,6/1,1/1,6	1,0/1,9/2,4	1,1/2,3/3,0	1,7/3,0/4,3	2,6/4,4/5,6	3,3/5,9/6,9	4,5/5,9/8,0
Sensibel kølekapacitet ¹⁾	Lav/Middel/Høj	kW	0,5/0,7/1,0	0,5/0,8/1,2	0,8/1,5/1,8	0,8/1,7/2,2	1,2/2,2/3,1	1,8/3,2/4,3	2,3/4,2/4,9	3,3/4,4/6,2
Vandstrøm	Lav/Middel/Høj	l/h	114/159/225	109/192/268	165/327/414	194/388/517	284/522/748	449/756/967	575/1019/1193	775/1020/1380
Vandtryktab	Lav/Middel/Høj	kPa	8,3/15,2/29,0	1,5/3,4/5,6	3,0/9,5/14,4	6,4/22,3/36,8	4,2/12,8/25,1	10,2/27,7/44,5	5,9/17,9/24,4	19,3/31,1/53,6
Varmekapacitet ²⁾	Lav/Middel/Høj	kW	0,5/0,7/1,0	0,6/0,9/1,1	1,0/1,4/1,6	0,9/1,6/2,1	1,5/2,3/3,0	1,9/2,9/3,7	2,7/3,6/4,3	3,9/5,6/7,1
Vandstrøm	Lav/Middel/Høj	l/h	79/127/178	100/146/190	164/232/274	160/273/354	251/401/508	325/505/633	456/626/736	673/963/1226
Vandtryktab	Lav/Middel/Høj	kPa	1,9/3,5/5,6	1,5/3,2/5,3	5,1/9,0/11,9	9,2/26,5/42,7	10,7/24,6/29,5	20,3/43,9/52,9	67,2/117,9/137,8	33,1/63,7/75
Støjniveauer										
Globalt lydeffekt	Lav/Middel/Høj	dB[A]	33/40/49	31/43/50	30/45/52	30/44/51	34/46/56	38/51/58	43/56/61	50/55/64
Globalt lydeffekt ³⁾	Lav/Middel/Høj	dB[A]	24/31/40	22/34/41	21/36/43	21/35/42	25/37/47	29/42/49	34/47/52	41/46/55
Blæser										
Antal			1	1	1	2	2	2	2	3
Luftstrøm 2-rørs	Lav/Middel/Høj	m ³ /h	111/190/283	105/179/265	138/274/390	173/357/499	253/486/716	350/640/933	480/893/1064	660/936/1397
Luftstrøm 4-rørs	Lav/Middel/Høj	m ³ /h	95/168/253	89/161/241	132/263/369	162/335/467	242/466/671	334/614/885	470/859/1012	634/905/1370
Filter			G2	G2	G2	G2	G2	G2	G2	G2
Eldata										
Strømforsyning	Spænding	V	230	230	230	230	230	230	230	230
	Fase		1-faset	1-faset	1-faset	1-faset	1-faset	1-faset	1-faset	1-faset
	Frekvens	Hz	50/60	50/60	50/60	50/60	50/60	50/60	50/60	50/60
Strømforsyning 2-rørs	Lav/Middel/Høj	W	13/24/36	10/18/29	16/37/45	15/37/56	28/55/72	37/75/105	53/100/147	90/112/188
Strømforsyning 4-rørs	Lav/Middel/Høj	W	13/24/36	10/18/28	16/37/44	15/37/55	28/54/70	37/74/104	53/99/145	90/112/188
Vandforbindelser										
Type			Hun-Gasrør- gevind	Hun-Gasrør- gevind	Hun-Gasrør- gevind	Hun-Gasrør- gevind	Hun-Gasrør- gevind	Hun-Gasrør- gevind	Hun-Gasrør- gevind	Hun-Gasrør- gevind
2-rørs	Tomme		1/2	1/2	1/2	1/2	1/2	1/2	3/4	3/4
4-rørs	Køling	Tomme	1/2	1/2	1/2	1/2	1/2	1/2	3/4	3/4
	Opvarmning	Tomme	1/2	1/2	1/2	1/2	1/2	1/2	1/2	1/2
Mål og vægt										
Mål	HxBxD	mm	225 x 766 x 477	225 x 766 x 477	225 x 951 x 477	225 x 1136 x 477	225 x 1321 x 477	225 x 1506 x 477	225 x 1319 x 477	225 x 1506 x 477
Vægt	2 / 4-rørs	kg	19/20	19/20	22/23	27/29	30/32	35/37	35/37	47/49

1) I henhold til Eurovent-standard. Luft: 27 °C DB / 19 °C WB. Vand ind/ud: 7 °C / 12 °C. 2) Luft: 20 °C. Vand ind/ud: 50 °C / 45 °C. 3) Lydtrykniveauerne er baseret på (NR)-egenskaberne i et rum med et rumfang på 100 m³ og en efterklang på 0,5 sekund.

Teknisk fokus

- Kølekapacitet fra 0,7 til 8,1 kW
- Varmekapacitet fra 0,7 til 10,3 kW
- 5-trins AC-blæsermotor(er)

Hovedfunktioner og tilbehør

- 2- og 4-rørskonfigurationer
- Venstre- eller højresidet opstilling
- Enkel installering
- Meget lave støjniveauer
- 2- eller 3-vejs TIL/FRA-ventiler
- Ekstra afløbsbakke
- Luftindtag med aftageligt gitter
- G2-filter

Driftsgrænser

Indløbsvandtemperatur	Fra 5 til 90 °C
Indelufttemperatur	Fra 5 til 32 °C





Ventilationskonvektorer - loft (EC)



Valgfri styreenhed.
Kabel fjernbetjening.
Kabelbaseret
touchfjernbetjening.
PAW-FC-907EC



Valgfri styreenhed.
Kabel fjernbetjening.
PAW-FC-903EC

2-rørs - Venstretilslutning (PAW-)			FC2E-T010L	FC2E-T020L	FC2E-T030L	FC2E-T040L	FC2E-T050L	FC2E-T060L	FC2E-T070L	FC2E-T080L
2-rørs - Højretilslutning (PAW-)			FC2E-T010R	FC2E-T020R	FC2E-T030R	FC2E-T040R	FC2E-T050R	FC2E-T060R	FC2E-T070R	FC2E-T080R
Samlet kølekapacitet ¹⁾	Lav/Middel/Høj	kW	0,6/1,2/2,1	0,6/1,4/2,4	0,9/2,1/3,1	1,3/2,9/4,2	1,3/4,0/5,0	2,0/4,5/5,2	2,7/5,9/6,9	5,1/6,5/8,8
Sensibel kølekapacitet ¹⁾	Lav/Middel/Høj	kW	0,5/1,1/1,9	0,5/1,1/1,9	0,6/1,6/2,4	1,0/2,1/3,0	1,1/3,0/3,7	1,4/3,5/4,0	2,0/4,3/5,2	3,7/4,8/6,6
Vandstrøm	Lav/Middel/Høj	l/h	107/210/356	110/237/406	148/354/532	230/506/722	231/685/743	341/767/800	463/1008/1098	879/1111/1254
Vandtryktab	Lav/Middel/Høj	kPa	8,2/28,2/76,9	1,5/4,6/11,0	5,0/20,5/42,1	6,4/24,4/46,3	4,9/35,1/41,0	7,8/35,8/38,8	3,0/14,0/16,6	14,1/21,4/26,6
Varmekapacitet ²⁾	Lav/Middel/Høj	kW	0,8/1,6/2,9	0,9/1,9/3,3	1,0/2,2/3,4	1,4/3,0/5,3	1,7/5,2/5,5	2,3/5,9/6,1	3,8/7,3/8,2	6,2/8,0/9,3
4-rørs - Venstretilslutning (PAW-)			FC4E-T010L	FC4E-T020L	FC4E-T030L	FC4E-T040L	FC4E-T050L	FC4E-T060L	FC4E-T070L	FC4E-T080L
4-rørs - Højretilslutning (PAW-)			FC4E-T010R	FC4E-T020R	FC4E-T030R	FC4E-T040R	FC4E-T050R	FC4E-T060R	FC4E-T070R	FC4E-T080R
Samlet kølekapacitet ¹⁾	Lav/Middel/Høj	kW	0,5/1,1/1,9	0,6/1,2/2,2	0,8/1,9/2,9	1,2/2,7/4,0	1,2/3,6/4,6	1,8/4,1/4,9	2,6/5,1/6,4	5,0/6,2/9,6
Sensibel kølekapacitet ¹⁾	Lav/Middel/Høj	kW	0,4/0,9/1,7	0,4/1,0/1,8	0,6/1,5/2,2	0,9/1,9/2,8	1,0/2,8/3,5	1,2/3,2/3,8	1,9/3,8/4,8	3,6/4,6/7,2
Vandstrøm	Lav/Middel/Høj	l/h	92/185/327	97/206/375	129/321/493	205/457/681	212/625/686	306/707/749	443/886/977	855/1070/1242
Vandtryktab	Lav/Middel/Høj	kPa	5,8/20,1/59,2	1,3/3,7/9,7	4,0/9,2/19,7	6,3/29,6/60,1	2,5/17,9/21,3	5,1/24,3/27,2	3,5/13,6/16,5	22,9/33,9/44,3
Varmekapacitet ²⁾	Lav/Middel/Høj	kW	0,4/0,8/1,4	0,6/0,9/1,5	1,0/1,4/1,8	1,2/2,0/2,8	1,6/2,4/2,5	1,4/2,9/3,1	2,5/3,4/3,6	4,5/5,9/6,9
Vandstrøm	Lav/Middel/Høj	l/h	76/140/235	95/161/255	166/243/304	204/350/483	267/416/438	233/503/531	434/583/614	767/1011/1194
Vandtryktab	Lav/Middel/Høj	kPa	1,8/4,0/8,4	1,4/3,8/9,4	5,3/9,7/14,1	15,6/41,8/76,3	11,9/26,3/28,9	11,5/43,6/48,1	61,5/103,8/113,9	42,1/69,7/95,1
Støjniveauer										
Globalt lydeffekt	Lav/Middel/Høj	dB(A)	34/47/60	34/47/60	31/50/59	29/44/52	30/51/57	32/54/58	40/54/59	51/56/64
Globalt lydeffekt ³⁾	Lav/Middel/Høj	dB(A)	25/38/51	25/38/51	22/41/50	20/35/43	21/42/48	23/45/49	31/45/50	42/47/55
Blæser										
Antal			1	1	1	2	2	2	2	3
Luftstrøm 2-rørs	Lav/Middel/Høj	m ³ /h	108/228/417	98/234/413	145/380/585	170/412/678	203/645/816	245/737/912	350/850/1050	685/927/1398
Luftstrøm 4-rørs	Lav/Middel/Høj	m ³ /h	91/199/379	84/200/380	123/342/540	148/369/627	185/587/646	205/668/716	329/798/894	660/884/1079
Filter			G2	G2	G2	G2	G2	G2	G2	G2
Eldata										
Strømforsyning	Spænding	V	230	230	230	230	230	230	230	230
	Fase		1-faset	1-faset	1-faset	1-faset	1-faset	1-faset	1-faset	1-faset
	Frekvens	Hz	50/60	50/60	50/60	50/60	50/60	50/60	50/60	50/60
Strømforbrug 2-rørs	Lav/Middel/Høj	W	5/11/41	5/13/41	4/16/42	2/13/43	4/24/46	2/30/54	11/44/77	23/42/108
Strømforbrug 4-rørs	Lav/Middel/Høj	W	5/11/39	5/13/40	6/15/40	2/12/42	2/23/44	2/28/52	11/43/75	22/41/116
Vandforbindelser										
Type			Hun-Gasrør- gevind	Hun-Gasrør- gevind	Hun-Gasrør- gevind	Hun-Gasrør- gevind	Hun-Gasrør- gevind	Hun-Gasrør- gevind	Hun-Gasrør- gevind	Hun-Gasrør- gevind
2-rørs	Tomme		1/2	1/2	1/2	1/2	1/2	1/2	3/4	3/4
4-rørs	Køling	Tomme	1/2	1/2	1/2	1/2	1/2	1/2	3/4	3/4
	Opvarmning	Tomme	1/2	1/2	1/2	1/2	1/2	1/2	1/2	1/2
Mål og vægt										
Mål	H x B x D	mm	225 x 766 x 477	225 x 766 x 477	225 x 951 x 477	225 x 1136 x 477	225 x 1321 x 477	225 x 1506 x 477	225 x 1319 x 477	225 x 1506 x 477
Vægt	2 / 4-rørs	kg	19/20	19/20	22/23	27/29	30/32	35/37	35/37	47/49

1) I henhold til Eurovent-standard. Luft: 27 °C DB / 19 °C WB. Vand ind/ud: 7 °C / 12 °C. 2) Luft: 20 °C. Vand ind/ud: 50 °C / 45 °C. 3) Lydtryksniveauerne er baseret på [NR]-egenskaberne i et rum med et rumfang på 100 m³ og en efterklang på 0,5 sekund.

Teknisk fokus

- Kølekapacitet fra 0,5 til 9,6 kW
- Varmekapacitet fra 0,6 til 13,6 kW
- EC-blæser med lavt strømforbrug(s)

Hovedfunktioner og tilbehør

- 2- og 4-rørskonfigurationer
- Venstre- eller højresidet opstilling
- Enkel installation
- Meget lave støjniveauer
- 2- eller 3-vejs TIL/FRA-ventiler
- Ekstra afløbsbakke
- Luftindtag med aftageligt gitter
- G2-filter

Driftsgrænser	
Indløbsvandtemperatur	Fra 5 til 90 °C
Indelufttemperatur	Fra 5 til 32 °C



Ventilationskonvektorer - gulvstander (AC)



Valgfri styreenhed. Avanceret kabelt fjernbetjening. PAW-FC-RC1



Valgfri styreenhed. Kabelt fjernbetjening. Kabelbaseret touchjernbetjening. PAW-FC-907AC



Valgfri styreenhed. Kabelt fjernbetjening. PAW-FC-903AC

2-rørs - Venstretilslutning (PAW-)			FC2A-P010L	FC2A-P020L	FC2A-P030L	FC2A-P040L	FC2A-P050L	FC2A-P060L	FC2A-P070L	FC2A-P080L
2-rørs - Højrettilslutning (PAW-)			FC2A-P010R	FC2A-P020R	FC2A-P030R	FC2A-P040R	FC2A-P050R	FC2A-P060R	FC2A-P070R	FC2A-P080R
Samlet kølekapacitet ¹⁾	Lav/Middel/Høj	kW	0,7/1,0/1,5	0,7/1,2/1,7	1,0/2,0/2,5	1,2/2,4/3,2	1,7/3,2/4,6	2,7/4,6/5,8	3,4/6,1/7,3	4,6/6,1/8,1
Sensibel kølekapacitet ¹⁾	Lav/Middel/Høj	kW	0,5/0,8/1,1	0,6/0,9/1,3	0,8/1,5/1,9	0,9/1,8/2,3	1,2/2,2/3,3	1,9/3,3/4,5	2,4/4,3/5,1	3,4/4,6/6,3
Vandstrøm	Lav/Middel/Høj	l/h	124/172/250	127/213/289	172/341/430	206/413/547	296/544/798	466/784/1003	587/1058/1252	798/1048/1400
Vandtryktab	Lav/Middel/Høj	kPa	10,7/19,5/39,2	1,9/3,9/6,3	6,3/19,3/28,8	5,4/17,1/28,0	7,5/22,8/46,9	13,9/37,4/60,2	4,8/15,4/21,5	11,9/19,3/32,5
Varmekapacitet ²⁾	Lav/Middel/Høj	kW	0,9/1,4/2,0	0,9/1,5/2,2	1,3/2,4/3,1	1,4/2,9/4,0	2,1/4,1/5,7	3,1/5,3/7,1	4,3/7,9/9,3	5,9/8,1/11,6
4-rørs - Venstretilslutning (PAW-)			FC4A-P010L	FC4A-P020L	FC4A-P030L	FC4A-P040L	FC4A-P050L	FC4A-P060L	FC4A-P070L	FC4A-P080L
4-rørs - Højrettilslutning (PAW-)			FC4A-P010R	FC4A-P020R	FC4A-P030R	FC4A-P040R	FC4A-P050R	FC4A-P060R	FC4A-P070R	FC4A-P080R
Samlet kølekapacitet ¹⁾	Lav/Middel/Høj	kW	0,7/0,9/1,3	0,6/1,1/1,6	1,0/1,9/2,4	1,1/2,3/3,0	1,7/3,0/4,3	2,6/4,4/5,6	3,3/5,9/6,9	4,5/5,9/8,0
Sensibel kølekapacitet ¹⁾	Lav/Middel/Høj	kW	0,5/0,7/1,0	0,5/0,8/1,2	0,8/1,5/1,8	0,8/1,7/2,2	1,2/2,2/3,1	1,8/3,2/4,3	2,3/4,2/4,9	3,3/4,4/6,2
Vandstrøm	Lav/Middel/Høj	l/h	114/159/225	109/192/268	165/327/414	194/388/517	284/522/748	449/756/967	575/1019/1193	775/1020/1380
Vandtryktab	Lav/Middel/Høj	kPa	8,3/15,2/29,0	1,5/3,4/5,6	3,0/9,5/14,4	6,4/22,3/36,8	4,2/12,8/25,1	10,2/27,7/44,5	5,9/17,9/24,4	19,3/31,1/53,6
Varmekapacitet ²⁾	Lav/Middel/Høj	kW	0,5/0,7/1,0	0,6/0,9/1,1	1,0/1,4/1,6	0,9/1,6/2,1	1,5/2,3/3,0	1,9/2,9/3,7	2,7/3,6/4,3	3,9/5,6/7,1
Vandstrøm	Lav/Middel/Høj	l/h	79/127/178	100/146/190	164/232/274	160/273/354	251/401/508	325/505/633	456/626/736	673/963/1226
Vandtryktab	Lav/Middel/Høj	kPa	1,9/3,5/5,6	1,5/3,2/5,3	5,1/9,0/11,9	9,2/26,5/42,7	10,7/24,6/29,5	20,3/43,9/52,9	67,2/117,9/137,8	33,1/63,7/75
Støjniveauer										
Globalt lydeffekt	Lav/Middel/Høj	dB(A)	33/40/49	31/43/50	30/45/52	30/44/51	34/46/56	38/51/58	43/56/61	50/55/64
Globalt lydeffekt ³⁾	Lav/Middel/Høj	dB(A)	24/31/40	22/34/41	21/36/43	21/35/42	25/37/47	29/42/49	34/47/52	41/46/55
Blæser										
Antal			1	1	1	2	2	2	2	3
Luftstrøm 2-rørs	Lav/Middel/Høj	m ³ /h	111/190/283	105/179/265	138/274/390	173/357/499	253/486/716	350/640/933	480/893/1064	660/936/1397
Luftstrøm 4-rørs	Lav/Middel/Høj	m ³ /h	95/168/253	89/161/241	132/263/369	162/335/467	242/466/671	334/614/885	470/859/1012	634/905/1370
Filter			G2	G2	G2	G2	G2	G2	G2	G2
Eldata										
Strømforsyning	Spænding	V	230	230	230	230	230	230	230	230
	Fase		1-faset	1-faset	1-faset	1-faset	1-faset	1-faset	1-faset	1-faset
	Frekvens	Hz	50/60	50/60	50/60	50/60	50/60	50/60	50/60	50/60
Strømforsyning 2-rørs	Lav/Middel/Høj	W	13/24/36	10/18/29	16/37/45	15/37/56	28/55/72	37/75/105	53/100/147	90/112/188
Strømforsyning 4-rørs	Lav/Middel/Høj	W	13/24/36	10/18/28	16/37/44	15/37/55	28/54/70	37/74/104	53/99/145	90/112/188
Vandforbindelser										
Type			Hun-Gasrør-gevind	Hun-Gasrør-gevind	Hun-Gasrør-gevind	Hun-Gasrør-gevind	Hun-Gasrør-gevind	Hun-Gasrør-gevind	Hun-Gasrør-gevind	Hun-Gasrør-gevind
2-rørs	Tomme		1/2	1/2	1/2	1/2	1/2	1/2	3/4	3/4
4-rørs	Køling	Tomme	1/2	1/2	1/2	1/2	1/2	1/2	3/4	3/4
	Opvarmning	Tomme	1/2	1/2	1/2	1/2	1/2	1/2	1/2	1/2
Mål og vægt										
Mål ⁴⁾	HxBxD	mm	477 x 225 x 766	766 x 225 x 477	477 x 225 x 951	477 x 225 x 1136	477 x 225 x 1321	477 x 225 x 1506	575 x 225 x 1319	575 x 225 x 1506
Vægt	2 / 4-rørs	kg	19/20	19/20	22/23	27/29	30/32	35/37	35/37	47/49

1) I henhold til Eurovent-standard. Luft: 27 °C DB / 19 °C WB. Vand ind/ud: 7 °C / 12 °C. 2) Luft: 20 °C. Vand ind/ud: 50 °C / 45 °C. 3) Lydtrykniveauerne er baseret på (NR)-egenskaberne i et rum med et rumfang på 100 m³ og en efterklang på 0,5 sekund. 4) Uden fødder at stå på.

Teknisk fokus

- Kølekapacitet fra 0,7 til 8,1 kW
- Varmekapacitet fra 0,7 til 10,3 kW
- 5-trins AC-blæsermotor(er)

Hovedfunktioner og tilbehør

- 2- og 4-rørskonfigurationer
- Venstre- eller højresidet opstilling
- Enkel installering
- Meget lave støjniveauer
- 2- eller 3-vejs TIL/FRA-ventiler
- Ekstra afløbsbakke
- Luftindtag med aftageligt gitter
- G2-filter
- PAW-FC-FSF-fødder til gulvenheder

Driftsgrænser	
Indløbsvandtemperatur	Fra 5 til 90 °C
Indelufttemperatur	Fra 5 til 32 °C





Ventilationskonvektorer - gulvstander (EC)



Valgfri styreenhed.
Kabelbaseret
touchfjernbetjening.
PAW-FC-907EC



Valgfri styreenhed.
Kabelbaseret
fjernbetjening.
PAW-FC-903EC

2-rørs - Venstretilslutning (PAW-)			FC2E-P010L	FC2E-P020L	FC2E-P030L	FC2E-P040L	FC2E-P050L	FC2E-P060L	FC2E-P070L	FC2E-P080L
2-rørs - Højretilslutning (PAW-)			FC2E-P010R	FC2E-P020R	FC2E-P030R	FC2E-P040R	FC2E-P050R	FC2E-P060R	FC2E-P070R	FC2E-P080R
Samlet kølekapacitet ¹⁾	Lav/Middel/Høj	kW	0,6/1,2/2,1	0,6/1,4/2,4	0,9/2,1/3,1	1,3/2,9/4,2	1,3/4,0/5,0	2,0/4,5/5,2	2,7/5,9/6,9	5,1/6,5/8,8
Sensibel kølekapacitet ¹⁾	Lav/Middel/Høj	kW	0,5/1,1/1,9	0,5/1,1/1,9	0,6/1,6/2,4	1,0/2,1/3,0	1,1/3,0/3,7	1,4/3,5/4,0	2,0/4,3/5,2	3,7/4,8/6,6
Vandstrøm	Lav/Middel/Høj	l/h	107/210/356	110/237/406	148/354/532	230/506/722	231/685/743	341/767/800	463/1008/1098	879/1111/1254
Vandtryktab	Lav/Middel/Høj	kPa	8,2/28,2/76,9	1,5/4,6/11,0	5,0/20,5/42,1	6,4/24,4/46,3	4,9/35,1/41,0	7,8/35,8/38,8	3,0/14,0/16,6	14,1/21,4/26,6
Varmekapacitet ²⁾	Lav/Middel/Høj	kW	0,8/1,6/2,9	0,9/1,9/3,3	1,0/2,2/3,4	1,4/3,0/5,3	1,7/5,2/5,5	2,3/5,9/6,1	3,8/7,3/8,2	6,2/8,0/9,3
4-rørs - Venstretilslutning (PAW-)			FC4E-P010L	FC4E-P020L	FC4E-P030L	FC4E-P040L	FC4E-P050L	FC4E-P060L	FC4E-P070L	FC4E-P080L
4-rørs - Højretilslutning (PAW-)			FC4E-P010R	FC4E-P020R	FC4E-P030R	FC4E-P040R	FC4E-P050R	FC4E-P060R	FC4E-P070R	FC4E-P080R
Samlet kølekapacitet ¹⁾	Lav/Middel/Høj	kW	0,5/1,1/1,9	0,6/1,2/2,2	0,8/1,9/2,9	1,2/2,7/4,0	1,2/3,6/4,6	1,8/4,1/4,9	2,6/5,1/6,4	5,0/6,2/9,6
Sensibel kølekapacitet ¹⁾	Lav/Middel/Høj	kW	0,4/0,9/1,7	0,4/1,0/1,8	0,6/1,5/2,2	0,9/1,9/2,8	1,0/2,8/3,5	1,2/3,2/3,8	1,9/3,8/4,8	3,6/4,6/7,2
Vandstrøm	Lav/Middel/Høj	l/h	92/185/327	97/206/375	129/321/493	205/457/681	212/625/686	306/707/749	443/886/977	855/1070/1242
Vandtryktab	Lav/Middel/Høj	kPa	5,8/20,1/59,2	1,3/3,7/9,7	4,0/9,2/19,7	6,3/29,6/60,1	2,5/17,9/21,3	5,1/24,3/27,2	3,5/13,6/16,5	22,9/33,9/44,3
Varmekapacitet ²⁾	Lav/Middel/Høj	kW	0,4/0,8/1,4	0,6/0,9/1,5	1,0/1,4/1,8	1,2/2,0/2,8	1,6/2,4/2,5	1,4/2,9/3,1	2,5/3,4/3,6	4,5/5,9/6,9
Vandstrøm	Lav/Middel/Høj	l/h	76/140/235	95/161/255	166/243/304	204/350/483	267/416/438	233/503/531	434/583/614	767/1011/1194
Vandtryktab	Lav/Middel/Høj	kPa	1,8/4,0/8,4	1,4/3,8/9,4	5,3/9,7/14,1	15,6/41,8/76,3	11,9/26,3/28,9	11,5/43,6/48,1	61,5/103,8/113,9	42,1/69,7/95,1
Støjniveauer										
Globalt lydeffekt	Lav/Middel/Høj	dB(A)	34/47/60	34/47/60	31/50/59	29/44/52	30/51/57	32/54/58	40/54/59	51/56/64
Globalt lydeffekt ³⁾	Lav/Middel/Høj	dB(A)	25/38/51	25/38/51	22/41/50	20/35/43	21/42/48	23/45/49	31/45/50	42/47/55
Blæser										
Antal			1	1	1	2	2	2	2	3
Luftstrøm 2-rørs	Lav/Middel/Høj	m ³ /h	108/228/417	98/234/413	145/380/585	170/412/678	203/645/816	245/737/912	350/850/1050	685/927/1398
Luftstrøm 4-rørs	Lav/Middel/Høj	m ³ /h	91/199/379	84/200/380	123/342/540	148/369/627	185/587/646	205/668/716	329/798/894	660/884/1079
Filter			G2	G2	G2	G2	G2	G2	G2	G2
Eldata										
Strømforsyning	Spænding	V	230	230	230	230	230	230	230	230
	Fase		1-faset	1-faset	1-faset	1-faset	1-faset	1-faset	1-faset	1-faset
	Frekvens	Hz	50/60	50/60	50/60	50/60	50/60	50/60	50/60	50/60
Strømforsyning 2-rørs	Lav/Middel/Høj	W	5/11/41	5/13/41	4/16/42	2/13/43	4/24/46	2/30/54	11/44/77	23/42/108
Strømforsyning 4-rørs	Lav/Middel/Høj	W	5/11/39	5/13/40	6/15/40	2/12/42	2/23/44	2/28/52	11/43/75	22/41/116
Vandforbindelser										
Type			Hun-Gasrør- gevind	Hun-Gasrør- gevind	Hun-Gasrør- gevind	Hun-Gasrør- gevind	Hun-Gasrør- gevind	Hun-Gasrør- gevind	Hun-Gasrør- gevind	Hun-Gasrør- gevind
2-rørs	Tomme		1/2	1/2	1/2	1/2	1/2	1/2	3/4	3/4
4-rørs	Køling	Tomme	1/2	1/2	1/2	1/2	1/2	1/2	3/4	3/4
	Opvarmning	Tomme	1/2	1/2	1/2	1/2	1/2	1/2	1/2	1/2
Mål og vægt										
Mål ⁴⁾	H x B x D	mm	477 x 225 x 766	766 x 225 x 477	477 x 225 x 951	477 x 225 x 1136	477 x 225 x 1321	477 x 225 x 1506	575 x 225 x 1319	575 x 225 x 1506
Vægt	2 / 4-rørs	kg	19/20	19/20	22/23	27/29	30/32	35/37	35/37	47/49

1) I henhold til Eurovent-standard. Luft: 27 °C DB / 19 °C WB. Vand ind/ud: 7 °C / 12 °C. 2) Luft: 20 °C. Vand ind/ud: 50 °C / 45 °C. 3) Lydtryksniveauerne er baseret på [NR]-egenskaberne i et rum med et rumfang på 100 m³ og en efterklang på 0,5 sekund. 4) Uden fødder at stå på.

Teknisk fokus

- Kølekapacitet fra 0,5 til 9,6 kW
- Varmekapacitet fra 0,6 til 13,6 kW
- EC-blæser med lavt strømforbrug(s)

Hovedfunktioner og tilbehør

- 2- og 4-rørskonfigurationer
- Venstre- eller højresidet opstilling
- Enkel installation
- Meget lave støjniveauer
- 2- eller 3-vejs TIL/FRA-ventiler
- Ekstra afløbsbakke
- Luftindtag med aftageligt gitter
- G2-filter
- PAW-FC-FSF-fødder til gulvenheder

Driftsgrænser

Indløbsvandtemperatur	Fra 5 til 90 °C
Indelufttemperatur	Fra 5 til 32 °C



Ventilationskonvektorer - vægmonteret (AC)



Valgfri styreenhed. Avanceret kablet fjernbetjening. PAW-FC-RC1



Valgfri styreenhed. Kablet fjernbetjening. Kabelbaseret touchfjernbetjening. PAW-FC-907AC



Valgfri styreenhed. Kablet fjernbetjening. PAW-FC-903AC



Infrarød fjernbetjening leveres sammen med infrarøde versioner. Infrarød fjernbetjening

2-rørs			PAW-FC2A-K007	PAW-FC2A-K009	PAW-FC2A-K018	PAW-FC2A-K022
			PAW-FC2A-K0071R	PAW-FC2A-K0091R	PAW-FC2A-K0181R	PAW-FC2A-K0221R
Samlet kølekapacitet ¹⁾	Lav/Middel/Høj	kW	1,0/1,3/1,7	1,6/1,7/2,4	2,8/3,0/3,5	2,9/3,1/3,9
Sensibel kølekapacitet ¹⁾	Lav/Middel/Høj	kW	0,7/1,0/1,2	1,2/1,3/1,9	2,1/2,3/2,7	2,3/2,5/3,1
Vandstrøm	Lav/Middel/Høj	l/h	172/231/287	270/291/418	483/508/609	502/535/669
Vandtryktab	Lav/Middel/Høj	kPa	18,6/24,9/30,9	18,5/27,0/40,0	34,6/41,3/55,6	37,2/33,7/45,2
Varmekapacitet ²⁾	Lav/Middel/Høj	kW	1,4/1,7/2,0	1,7/2,0/2,7	2,9/3,2/4,0	3,1/3,7/4,4
Støjniveauer						
Lydeffekt	Lav/Middel/Høj	dB(A)	45/49/51	47/52/57	49/53/59	56/59/63
Lydtryks ³⁾	Lav/Middel/Høj	dB(A)	32/36/38	34/39/44	40/43/46	43/46/50
Blæser						
Antal			1	1	1	1
Luftstrøm	Lav/Middel/Høj	m ³ /h	282/321/360	367/413/551	532/592/680	617/709/850
Filter			G1	G1	G1	G1
Eldata						
Strømforsyning	Spænding	V	230	230	230	230
	Fase		1-faset	1-faset	1-faset	1-faset
	Frekvens	Hz	50	50	50	50
Sikringsklassifikation		A	3	3	3	3
Strømforbrug	Lav/Middel/Høj	W	39/42/62	30/47/59	44/50/55	50/55/70
Vandforbindelser						
Type			Hun-Gasrør-gevind	Hun-Gasrør-gevind	Hun-Gasrør-gevind	Hun-Gasrør-gevind
Vandforbindelser	Tomme		1/2	1/2	1/2	1/2
Mål og vægt						
Mål	H x B x D	mm	275 x 180 x 845	275 x 180 x 845	298 x 200 x 940	298 x 200 x 940
Vægt		kg	11	11	13	13

1) I henhold til Eurovent-standard. Luft: 27 °C DB / 19 °C WB. Vand ind/ud: 7 °C / 12 °C. 2) I henhold til Eurovent-standard. Luft: 20 °C. Vand ind/ud: 45 °C / 40 °C. 3) Lydtryk i betragtning af et rum på 100 m³ og en efterklangstid på 0,5 sekund ved en afstand på 1 m.

Teknisk fokus

- 4 størrelser
- Kølekapacitet fra 1,0 til 3,9 kW
- Varmekapacitet fra 1,4 til 4,1 kW
- Version: 2-rørs, AC-blæser

Hovedfunktioner og tilbehør

- 2- eller 3-vejs TIL/FRA-ventiler
- 3-trins AC-blæsermotor
- Lydløs enhed til optimal kundekomfort
- Æstetisk design egnet til anvendelse i boliger og hoteller
- Kompatibel med infrarød fjernbetjening (leveres sammen med infrarøde versioner)
- Spole med hydrofile ribber til at forbedre kondensvandgennemstrømningen

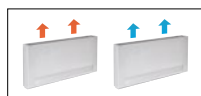
Driftsgrænser

Indløbsvandtemperatur	Fra 5 til 60 °C
Indelufttemperatur	Fra 6 til 40 °C





Smart ventilationskonvektorer



Indbygget avanceret termostat.

			PAW-AAIR-200-2	PAW-AAIR-700-2	PAW-AAIR-900-2
Samlet kølekapacitet	Lav/Middel/Høj	kW	0,2/0,3/0,6	0,8/1,0/1,2	1,2/1,5/1,7
Sensibel kølekapacitet	Lav/Middel/Høj	kW	0,2/0,3/0,5	0,6/0,9/1,1	1,1/1,4/1,6
Vandstrøm	Lav/Middel/Høj	kg/h	40,0/59,0/95,0	129,0/178,0/207,0	198,0/261,0/300,0
Vandtryktab	Lav/Middel/Høj	kPa	0,4/2,0/2,9	1,0/2,0/2,0	6,0/9,0/12,0
Indløbsvandtemperatur		°C	10	10	10
Udgangsvandtemperatur		°C	15	15	15
Indløbslufttemperatur		°C	27,0	27,0	27,0
Udgangslufttemperatur	Lav/Middel/Høj	°C	15,0/17,0/18,0	14,0/16,0/17,0	16,0/17,0/18,0
Relativ fugtighed for indløbsluft		%	47	47	47
Totalt varmekapacitet	Lav/Middel/Høj	kW	0,2/0,5/0,6	0,7/1,0/1,2	0,9/1,4/1,7
Vandstrøm	Lav/Middel/Høj	kg/h	37,3/80,8/98,0	121,8/177,5/204,3	152,4/244,2/292,9
Vandtryktab	Lav/Middel/Høj	kPa	0,4/2,0/2,9	0,3/0,8/1,0	0,5/1,6/2,2
Indløbsvandtemperatur		°C	35	35	35
Udgangsvandtemperatur		°C	30	30	30
Indløbslufttemperatur		°C	19,0	19,0	19,0
Udgangslufttemperatur	Lav/Middel/Høj	°C	38,9/32,0/30,0	33,3/31,8/30,6	30,2/31,1/30,6
Luftstrøm	Lav/Middel/Høj	m ³ /min	0,9/1,9/2,7	2,6/4,2/5,3	4,1/6,1/7,7
Maksimum Indgangseffekt	Lav/Middel/Høj	W	7,0/9,0/13,0	14,0/18,0/22,0	16,0/20,0/24,0
Lydtryk	Lav/Middel/Høj	dB(A)	23/33/40	24/36/42	25/36/44
Mål (H x B x D)		mm	735 x 579 x 129	935 x 579 x 129	1135 x 579 x 129
Nettovægt		kg	17	20	23
Trejevsventil medfølger			Ja	Ja	Ja
Berøringskærm termostat			Ja	Ja	Ja

* Intelligente ventilationskonvektorer fremstilles af Innova.

Tilbehør	
PAW-AAIR-LEGS-1	Kits med 2 ben til at beskytte vandrørene
PAW-AAIR-1100-2	

Tilbehør	
PAW-AAIR-RHCABLE	Motortilslutningskabel til enheder med hydrauliske forbindelser på højre side

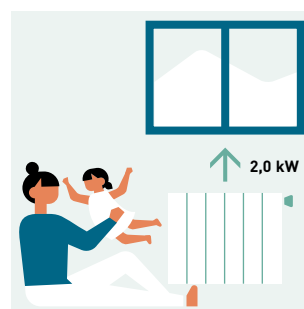
Elegant gulvventilationskonvektorer med avanceret betjening

De tynde og Intelligente ventilationskonvektorer giver højeffektiv klimastyring.

Med en dybde på lige under 130 mm, er de på forkant af markedet. Deres elegant design og produktraffinementer ses tydeligt i detaljer, hvilket får dem til at passe fint ind i hjemmet.

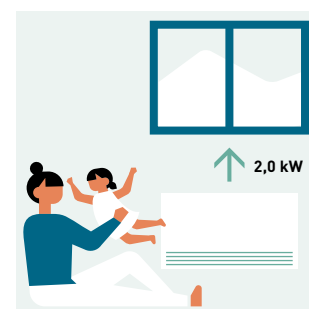
Den usædvanligt høje ventilationseffektivitet betyder, at motoren bruger betydeligt mindre energi (lav effekt). Blæserhastigheden justeres kontinuerlig efter temperaturen ved hjælp af proportionel integreret logik. Det giver betydelige fordele ved regulering af temperatur og luftfugtighed i sommerdrift.

Med almindelige radiatorer.



Vand ved 65 °C påkrævet.

Med Intelligente ventilationskonvektorer.



Vand ved 35 °C påkrævet.

Teknisk fokus

- 4 driftstilstande (auto, lydløs, nat og maksimal ventilationshastighed)
- Eksklusivt design
- Yderst kompakt (kun 129 mm dyb)
- Mulighed fra køle- og affugtningsfunktion hvis der tilsluttes afløb
- Trejevsventil medfølger (overløbsventil unødvendig ved mere end 3 installerede enheder)
- Termostat med touch-skærm

Alle temperaturkurver og kapacitet kan findes på www.panasonicproclub.com

PRO Club



Kabeltilsluttede styreenheder til AC- og EC-ventilationskonvektorer

Avanceret kablet fjernbetjening (AC)

PAW-FC-RC1

Denne avancerede styreenhed giver et højt komfortniveau til opvarmning. Sensoren kan bruges som vandgennemstrømningssensor til at stoppe blæseren, når vandtemperaturen er lav, for på den måde at undgå kold træk om vinteren.

Egenskaber:

- Til 2- og 4-rørs, AC-blæser
- Omskiftningsfunktion (til at undgå kold træk)
- Rumtermostat
- 3 udgange, 230-V-relæer til blæserstyring
- 2 udgange, 230-V-relæer til varme-/kølingsstyring
- Forbindelse til BMS – Modbus RTU Slave
- 1 DI til bevægelsessensor (nøglekortafbryder)
- 1 AI til sensor



Kablet fjernbetjening (AC/EC)

Det stilfulde og sofistikerede design med baggrundsbelyst LCD-skærm er egnet til montering mange forskellige steder, såsom kontor, hotel og bolig. Ved at forbinde styreenheden til rækken af AC/EC-ventilationskonvektorer kan brugeren få gavn af den forbedrede ydeevne og de højere effektivitetsniveauer og derved større energibesparelser.

PAW-FC-907AC

Egenskaber:

- Til 2-rørs, AC-blæser
- Baggrundsbelyst LCD-touchskærm
- Styringsrelæ med 3 hastigheder til blæser
- Sparefunktion

PAW-FC-907EC

Egenskaber:

- Til 2- og 4-rørs, EC-blæser
- Baggrundsbelyst LCD-touchskærm
- Justerbart område for EC-blæserstyring
- Sparefunktion
- Forbindelse til BMS via Modbus
- 1 DI til bevægelsessensor (nøglekortafbryder)



Kablet fjernbetjening (AC/EC)

PAW-FC-903AC/EC har mange funktioner, er perfekt til at styre AC/EC-ventilationskonvektorer og er den ideelle tilføjelse til enhver ventilationskonvektor. Med den intuitive brugergrænseflade med knapper og en stor LCD-skærm passer den naturligt ind næsten overalt.

PAW-FC-903AC

Egenskaber:

- Til 2-rørs, AC-blæser
- Baggrundsbelyst LCD-skærm
- Styringsrelæ med 3 hastigheder til blæser
- Sparefunktion

PAW-FC-903EC

Egenskaber:

- Til 2- og 4-rørs, EC-blæser
- Baggrundsbelyst LCD-skærm
- Justerbart område for EC-blæserstyring
- Sparefunktion
- Forbindelse til BMS via Modbus
- 1 DI til bevægelsessensor (nøglekortafbryder)





Tilbehør og kontrol

Fjernbetjening



Avanceret kablet fjernbetjening til ventilationskonvektorer.

PAW-FC-RC1



Kabelbaseret touchfjernbetjening til 2 og 4 rør, EC-ventilationskonvektor (styring + Modbus).

PAW-FC-907EC



Kabelbaseret fjernbetjening til 2 og 4 rør, EC-ventilationskonvektor (styring + Modbus).

PAW-FC-903EC

Kabelbaseret touchfjernbetjening til 2 rør, AC-ventilationskonvektor (kun styring).

PAW-FC-907AC

Kabelbaseret fjernbetjening til 2 rør, AC-ventilationskonvektor (kun styring).

PAW-FC-903AC

Ventiltilbehør til ventilationskonvektorer loft, gulvstander og kanalbatteri

2-vejsventil + afløbsbakke til 2-rørs loft, gulvstander og kanalbatteri modeller 010-060

PAW-FC-2WY-11/55-1

2-vejsventil + afløbsbakke til 2-rørs loft, gulvstander og kanalbatteri modeller 070-080.

PAW-FC-2WY-65/90-1

2-vejsventil + afløbsbakke til 2-rørs kanalbatteri model F040.

PAW-FC-2WY-F040

3-vejsventil + afløbsbakke til 2-rørs loft, gulvstander og kanalbatteri modeller 010-060.

PAW-FC-3WY-11/55-1

3-vejsventil + afløbsbakke til 2-rørs loft, gulvstander og kanalbatteri modeller 070-080.

PAW-FC-3WY-65/90-1

3-vejsventil + afløbsbakke til 2-rørs kanalbatteri model F040.

PAW-FC-3WY-F040

2-vejsventil + afløbsbakke til 4-rørs loft, gulvstander og kanalbatteri modeller 010-060.

PAW-FC4-2WY-010

2-vejsventil + afløbsbakke til 4-rørs loft, gulvstander og kanalbatteri modeller 070-080.

PAW-FC4-2WY-070

2-vejsventil + afløbsbakke til 4-rørs kanalbatteri model F040.

PAW-FC4-2WY-F040

3-vejsventil + afløbsbakke til 4-rørs kanalbatteri, loft og gulvstander model 010.

PAW-FC4-3WY-010

3-vejsventil + afløbsbakke til 4-rørs loft, gulvstander og kanalbatteri modeller 020-060.

PAW-FC4-3WY-020

3-vejsventil + afløbsbakke til 4-rørs loft, gulvstander og kanalbatteri modeller 070-080.

PAW-FC4-3WY-070

3-vejsventil + afløbsbakke til 4-rørs kanalbatteri model F040

PAW-FC4-3WY-F040

Ventiltilbehør til ventilationskonvektorer kanalbatteri højt statisk tryk

2-vejsventil + afløbsbakke til 2-rørs kanalbatteri højt statisk tryk modeller E070.

PAW-FC2-2WY-E070

2-vejsventil + afløbsbakke til 2-rørs kanalbatteri højt statisk tryk modeller E150-E180.

PAW-FC-2WY-150

2-vejsventil + afløbsbakke til 2-rørs kanalbatteri højt statisk tryk modeller E210-E240.

PAW-FC2-2WY-E210

3-vejsventil + afløbsbakke til 2-rørs kanalbatteri højt statisk tryk modeller E070.

PAW-FC2-3WY-E070

3-vejsventil + afløbsbakke til 2-rørs kanalbatteri højt statisk tryk modeller E150-E180.

PAW-FC-3WY-150

3-vejsventil + afløbsbakke til 2-rørs kanalbatteri højt statisk tryk modeller E210-E240.

PAW-FC2-3WY-E210

Tilbehør og kontrol

2-vejsventil + afløbsbakke til 4-rørs kanalbatteri højt statisk tryk model E070. ----- PAW-FC4-2WY-E070	2-vejsventil + afløbsbakke til 4-rørs kanalbatteri højt statisk tryk modeller E150-E180. ----- PAW-FC4-2WY-E150	2-vejsventil + afløbsbakke til 4-rørs kanalbatteri højt statisk tryk modeller E210-E240. ----- PAW-FC4-2WY-E210
3-vejsventil + afløbsbakke til 4-rørs kanalbatteri højt statisk tryk model E070. ----- PAW-FC4-3WY-E070	3-vejsventil + afløbsbakke til 4-rørs kanalbatteri højt statisk tryk modeller E150-E180. ----- PAW-FC4-3WY-E150	3-vejsventil + afløbsbakke til 4-rørs kanalbatteri højt statisk tryk modeller E210-E240. ----- PAW-FC4-3WY-E210

Ventiltilbehør til ventilationskonvektorer 4-vejs kassette

2-vejsventil + afløbsbakke til 2-rørs 4-vejs kassette modeller U020-U040. ----- PAW-FC2-2WY-U020	2-vejsventil + afløbsbakke til 2-rørs 4-vejs kassette modeller U050-U070. ----- PAW-FC2-2WY-U050	3-vejsventil + afløbsbakke til 2-rørs 4-vejs kassette modeller U020-U040. ----- PAW-FC2-3WY-U020	3-vejsventil + afløbsbakke til 2-rørs 4-vejs kassette modeller U050-U070. ----- PAW-FC2-3WY-U050
2-vejsventil + afløbsbakke til 4-rørs 4-vejs kassette modeller U020-U040. ----- PAW-FC4-2WY-U020	2-vejsventil + afløbsbakke til 4-rørs 4-vejs kassette modeller U050-U070. ----- PAW-FC4-2WY-U050	3-vejsventil + afløbsbakke til 4-rørs 4-vejs kassette modeller U020-U040. ----- PAW-FC4-3WY-U020	3-vejsventil + afløbsbakke til 4-rørs 4-vejs kassette modeller U050-U070. ----- PAW-FC4-3WY-U050

Ventiltilbehør til ventilationskonvektorer vægmonteret

2-vejsventil til 2-rørs vægmonteret K007-K022. ----- PAW-FC2-2WY-K007	3-vejsventil til 2-rørs vægmonteret k007-K022. ----- PAW-FC2-3WY-K007
------------------------------------------------------------------------------------	------------------------------------------------------------------------------------

Tilbehør til intelligente ventilationskonvektorer

Kits med 2 ben til at beskytte vandrørene. ----- PAW-AAIR-LEGS-1	Motortilslutningskabel til enheder med hydrauliske forbindelser på højre side. ----- PAW-AAIR-RHCABLE
-------------------------------------------------------------------------------	--------------------------------------------------------------------------------------------------------------------



Energibesparelse



Vores varmepumper, som indeholder det nye R32-kølemiddel, viser en markant reduktion i GWP-værdien (Global Warming Potential).



Høj sæsonbestemt effektivitet i køletilstand. SEER efterlever KOMMISSIONENS FORORDNING (EU) nr. 2016/2281.



Høj sæsonbestemt effektivitet i opvarmningstilstand. SCOP efterlever KOMMISSIONENS FORORDNING (EU) nr. 813/2013.



EC-motor, grøn ventilation. Udvalg af ventilationskonvektorer med forbedret effektivitet og EC-blæsermotor som tilvalg.

Høj ydeevne og indendørs luftkvalitet



Yderst støjsvag. Ekstra støjsvag version fås som standard (størrelse 20-40, 140-210).



Bluefin-coil leveres som standard. Coil levetid er blevet forlænget takket være den hydrofile belægning.



Automatisk ventilatordrift. Enestående mikroprocessorstyring justerer automatisk ventilatorhastigheden til høj, medium eller lav, svarende til rumsensoren, og bevarer en behagelig luftstrøm i hele lokalet.



Ultimative tilpasningsmuligheder. Der tilbydes diverse forskellige valgmuligheder for ekstra pumper, forskellige omgivende, hydrauliske systemer og mere. Ultimative tilpasningsmuligheder til dine behov og dit miljø.



Afrimningsbegrænsende cyklus (140-210). Hvert par Coil kan afrimes, mens det andet spolepar kører i opvarmningstilstand. Denne vekslende afrimningscyklus sikrer stabilt varmtvand selv ved lave omgivende forhold (til modeller R410A 140 - 210).



Ned til -17 °C i opvarmningstilstand. ECOi-W-systemet fungerer i opvarmningstilstand ved udendørstemperatur ned til -17° C (ned til -15 °C med R32-modeller).



Op til 50 °C i køletilstand. ECOi-W-systemet arbejder i køletilstand ved udendørstemperatur op til 50 °C (op til 48 °C med R32-modeller).

Høj tilslutning



Kommunikationsporten kan integreres i den indendørs enhed og giver let forbindelse og styring af din Panasonic varmepumpe til dit hjem eller bygningssystem.

Driftssikker kvalitet



Kvalitetsgodkendt af Panasonic. Panasonic går ikke på kompromis med produktkvalitet, sikkerhed eller holdbarhed, så du får den ultimative komfort, når du har mest brug for det.



ECOi-W-serien overholder ErPbestemmelserne. SEER efterlever KOMMISSIONENS FORORDNING (EU) nr. 2016/2281. SCOP efterlever KOMMISSIONENS FORORDNING (EU) nr. 813/2013.



Eurovent-godkendt ydeevne.

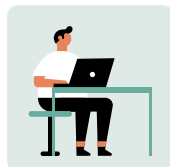
ECOi-W-seriens ydeevne er godkendt af Eurovent for at bevise Panasonics høje kvalitet og store ydeevne.

<https://www.eurovent-certification.com/>



Panasonics opvarmnings- og nedkølingsløsninger kundeservice

Hvis din slutkunde søger yderligere support direkte fra Panasonic, så bed dem om at kontakte os på følgende måder:



Brug vores europæiske websted www.aircon.panasonic.dk til at kontakte os. Panasonic har oprettet en ny kontaktside på webstedet for Panasonics opvarmnings- og nedkølingsløsninger for potentielle eller eksisterende Panasonic-kunder.



En anden mulighed er at kontakte de højt erfarne teams hos Panasonics callcentre, som er mere end kvalificerede til at støtte Panasonic-kunder på 13 forskellige sprog i hele Europa.

Vores callcentre i Europa for slutkunder:

Land	Telefonnummer	Åbningstider
Belgien	+32 2 320 55 38	Ma.-fr. 9-17
Danmark	+45 89 87 45 00	Ma.-fr. 9-17
Finland	+35 8646041590	Ma.-fr. 9-17
Frankrig	0800 805 215	Ma.-fr. 9-17
Tyskland	+49 611 71187211	Ma.-lø. 7-18
Ungarn	+36 1 700 89 65	Ma.-fr. 9-17
Irland	1800 939 977	Ma.-fr. 9-17
Italien	+39 2 6433235	Ma.-fr. 9-17
Luxembourg	+32 2 320 55 38	Ma.-fr. 9-17
Holland	+31 73 6402 538	Ma.-lø. 7-18

Land	Telefonnummer	Åbningstider
Norge	+47 69 67 61 00	Ma.-fr. 9-17
Polen	800 080 911	Ma.-fr. 9-17
Portugal	800 78 22 20	Ma.-fr. 9-17
Spanien	+34 900 828 787	Ma.-fr. 9-17
Sverige	+46 85 221 81 00	Ma.-fr. 9-17
Schweiz DE	+41 415615366	Ma.-fr. 9-17
Schweiz FR	+41 435880049	Ma.-fr. 9-17
Schweiz IT	+41 435880048	Ma.-fr. 9-17
Storbritannien	0808 208 2115	Ma.-fr. 9-17



www.aircon.panasonic.dk

heating & cooling solutions

Med forbehold for trykfejl. Vi arbejder hele tiden på at videreudvikle vores produkter. Derfor kan der fra fabrikantens side uden varsel foretages mindre ændringer i specifikationerne i dette katalog med henblik på at forbedre produktet yderligere. Dette katalog må ikke gengives, hverken helt eller delvist, medmindre Panasonic Marketing Europe GmbH har givet sit udtrykkelige samtykke til det.

Panasonic®

For mer information, logga in på:
www.aircon.panasonic.dk

Panasonic Nordic
Filial af Panasonic Marketing Europe GmbH, Germany
Panasonic Heating & Ventilation Air-conditioning Europe
Niels Finsensvej 20, 7100 Vejle, DANMARK



Du må ikke tilføje eller erstatte kølemidlet med andre end den anførte type. Producenten er ikke ansvarlig for skader og forringelse af sikkerhed på grund af brugen af det andet kølemiddel. Udendørs enhederne i dette katalog indeholder fluorholdige drivhusgasser med en GWP-værdi over 150.

